



แนวทางการใช้

แบบสำรวจแนว ความสามารถพิเศษ

โดย

สำนักวิชาการและมาตรฐานการศึกษา สพฐ.



เอกสารคู่มือ แนวทางการใช้แบบสำรวจความสามารถพิเศษ

เลขมาตรฐานสากลประจำหนังสืออิเล็กทรอนิกส์ 978-616-564-108-1

พิมพ์ครั้งที่ 1

พ.ศ. 2564

จัดทำโดย

สำนักวิชาการและมาตรฐานการศึกษา

สำนักงานคณะกรรมการการศึกษาขั้นพื้นฐาน

กระทรวงศึกษาธิการ เลขที่ 319

ถนนราชดำเนินนอก แขวงดุสิต เขตดุสิต

กรุงเทพมหานคร 10300

โทร 0 2288 5772, 0 2288 5773

คำนำ PREFACE



ยุทธศาสตร์ชาติ (พ.ศ. 2561 – พ.ศ. 2580) ด้านการพัฒนาและเสริมสร้างศักยภาพทรัพยากรมนุษย์ ได้กำหนดเป้าหมายให้คนไทยเป็นคนดี คนเก่ง มีคุณภาพ พร้อมสำหรับวิถีชีวิตในศตวรรษที่ 21 และการสร้างสภาพแวดล้อมที่เอื้อและสนับสนุนต่อการพัฒนาคนตลอดช่วงชีวิต ประกอบกับแผนแม่บทภายใต้ยุทธศาสตร์ชาติ ประเด็นที่ 12 ด้านการพัฒนาและเสริมสร้างศักยภาพทรัพยากรมนุษย์ การพัฒนาการเรียนรู้ กระทรวงศึกษาธิการ ต้องปฏิรูปกระบวนการเรียนรู้ที่ตอบสนองต่อการเปลี่ยนแปลงในศตวรรษที่ 21 และการตระหนักถึงพหุปัญญาของมนุษย์ที่หลากหลาย รวมทั้งมติคณะรัฐมนตรีเมื่อวันที่ 3 ธันวาคม 2562 เห็นชอบการปรับแผนการปฏิรูปประเทศให้สอดคล้องกับการพัฒนาผู้มีความสามารถพิเศษ

สำนักงานคณะกรรมการการศึกษาขั้นพื้นฐานตระหนักถึงความสำคัญของการพัฒนาผู้มีความสามารถพิเศษซึ่งจะส่งผลให้เกิดการพัฒนาทรัพยากรที่มีคุณค่าต่อประเทศชาติในอนาคต จึงจัดทำ “แนวทางการใช้แบบสำรวจแวວความสามารถพิเศษ” เพื่อเป็นเครื่องมือสำหรับครูผู้สอนที่จะนำไปใช้ในการคัดกรอง วิเคราะห์ และวินิจฉัยผู้เรียนรายบุคคล โดยเนื้อหาของเอกสารประกอบด้วย หลักการ แนวคิด วิธีการแปลผลแบบสำรวจแวວความสามารถพิเศษของผู้เรียน ซึ่งถือเป็นเครื่องมือที่จะช่วยให้ครูมีข้อมูลสำหรับนำไปออกแบบการจัดการเรียนรู้ที่เหมาะสม และตอบสนองความต้องการ ความถนัด ความสนใจ และวิธีการเรียนรู้ของผู้เรียนแต่ละคน สำนักงานคณะกรรมการการศึกษาขั้นพื้นฐานหวังเป็นอย่างยิ่งว่าเอกสารฉบับนี้จะเป็นประโยชน์ต่อการจัดการเรียนรู้อการจัดกิจกรรมพัฒนาผู้เรียน ตลอดจนการจัดการจัดกิจกรรมเสริมทักษะทั้งในและนอกโรงเรียน เพื่อพัฒนาผู้เรียนให้เป็นคนดี คนเก่ง เป็นสุข เป็นพลเมืองไทย และพลโลกที่มีคุณค่าต่อไป

(นายอัมพร พินะสา)

เลขาธิการคณะกรรมการการศึกษาขั้นพื้นฐาน

สารบัญ CONTENTS



นิยามและคุณลักษณะของผู้มีความสามารถพิเศษ

ความสามารถพิเศษด้านภาษา	2
ความสามารถพิเศษด้านคณิตศาสตร์	2
ความสามารถพิเศษด้านวิทยาศาสตร์	3
ความสามารถพิเศษด้านเครื่องกลและอิเล็กทรอนิกส์	3
ความสามารถพิเศษด้านศิลปะ/มิติสัมพันธ์	4
ความสามารถพิเศษด้านการไต่ยีน	4
ความสามารถพิเศษด้านการเคลื่อนไหวกล้ามเนื้อ	5
ความสามารถพิเศษด้านสังคมและอารมณ์	5
แผนภาพคุณลักษณะ 8 ด้าน ผู้มีความสามารถพิเศษ	7

โครงสร้างของแบบสำรวจ

ลักษณะของแบบสำรวจ	9
จำนวนแบบสำรวจ	9

วิธีการใช้แบบสำรวจแนวความสามารถพิเศษ

แบบสำรวจแนวความสามารถพิเศษขั้นต้น	11
แบบสำรวจแนวความสามารถพิเศษเฉพาะด้าน	11
วิธีการตอบแบบสำรวจแนวความสามารถพิเศษ	11
การให้คะแนนและเกณฑ์การแปลผลคะแนน	12
บทสรุป	14
แผนภาพการใช้แบบสำรวจแนวความสามารถพิเศษ	16

สารบัญ CONTENTS



แบบสำรวจแนวความสามารถพิเศษระดับประถมศึกษา

แบบสำรวจแนวความสามารถพิเศษขั้นต้น	18
แบบสำรวจแนวความสามารถพิเศษด้านภาษา	21
แบบสำรวจแนวความสามารถพิเศษด้านคณิตศาสตร์	23
แบบสำรวจแนวความสามารถพิเศษด้านวิทยาศาสตร์	25
แบบสำรวจแนวความสามารถพิเศษด้านเครื่องกลและอิเล็กทรอนิกส์	27
แบบสำรวจแนวความสามารถพิเศษด้านศิลปะ/มิติสัมพันธ์	29
แบบสำรวจแนวความสามารถพิเศษด้านการไต่ยีน	31
แบบสำรวจแนวความสามารถพิเศษด้านการเคลื่อนไหวกล้ามเนื้อ	33
แบบสำรวจแนวความสามารถพิเศษด้านสังคมและอารมณ์	36

แบบสำรวจแนวความสามารถพิเศษระดับมัธยมศึกษา

แบบสำรวจแนวความสามารถพิเศษขั้นต้น	39
แบบสำรวจแนวความสามารถพิเศษด้านภาษา	42
แบบสำรวจแนวความสามารถพิเศษด้านคณิตศาสตร์	44
แบบสำรวจแนวความสามารถพิเศษด้านวิทยาศาสตร์	46
แบบสำรวจแนวความสามารถพิเศษด้านเครื่องกลและอิเล็กทรอนิกส์	48
แบบสำรวจแนวความสามารถพิเศษด้านศิลปะ/มิติสัมพันธ์	50
แบบสำรวจแนวความสามารถพิเศษด้านการไต่ยีน	52
แบบสำรวจแนวความสามารถพิเศษด้านการเคลื่อนไหวกล้ามเนื้อ	54
แบบสำรวจแนวความสามารถพิเศษด้านสังคมและอารมณ์	56



หัวข้อที่ 1

**นิยามและคุณลักษณะ
ของผู้มีความสามารถพิเศษ**

1. นิยามและคุณลักษณะของผู้มีความสามารถพิเศษ

แนวความสามารถพิเศษ หมายถึง ลักษณะที่สื่อให้เห็นว่ามีความสามารถพิเศษเหนือกว่าบุคคลในวัยเดียวกัน หรือศักยภาพที่สามารถพัฒนาให้เป็นความสามารถพิเศษได้ในอนาคต



1.1 ความสามารถพิเศษด้านภาษา (Verbal/Linguistic Abilities)

นิยาม ความสามารถในการฟัง พูด อ่าน เขียน สามารถใช้ภาษาในการถ่ายทอดความรู้ ความคิด อารมณ์ และจินตนาการ ได้อย่างมีประสิทธิภาพเหนือกว่าบุคคลในวัยเดียวกัน

คุณลักษณะของผู้ที่มีความสามารถพิเศษด้านภาษา เป็นผู้แสดงออกถึงความรักความสนใจอย่างจริงจัง และมีความมุ่งมั่นอย่างต่อเนื่องในเรื่องเกี่ยวกับภาษา มีทักษะในการฟัง พูด อ่าน เขียน ได้อย่างเด่นชัด มีความสามารถในการจำ เข้าใจและสนุกกับกฎเกณฑ์ทางภาษามีคลังคำศัพท์ รู้และใช้คำศัพท์ได้อย่างหลากหลาย สามารถจดจำสิ่งที่อ่านและฟังได้อย่างแม่นยำและคงทน สามารถใช้กลยุทธ์ในการเรียนรู้ภาษา การถอดความ คิดวิเคราะห์ คิดวิพากษ์วิจารณ์ หรือมีวิธีคิดหลากหลาย คิดยืดหยุ่น สามารถสังเคราะห์หลักทอภาษาได้อย่างพลิกแพลง แยกแยะ สร้างสรรค์ ลึกซึ้ง และมีเอกลักษณ์เฉพาะตนรวมถึงสามารถถ่ายทอดความรู้ ความคิด อารมณ์ และจินตนาการที่หลากหลายได้อย่างเต็มคำ ลึกซึ้งโดดเด่นกว่าคนในวัยและบริบทเดียวกัน โดยคุณลักษณะดังกล่าวสามารถวัดได้จากการสังเกตและประเมินพฤติกรรมที่แสดงออก

1.2 ความสามารถพิเศษด้านคณิตศาสตร์ (Mathematical/Rembolic Abilities)

นิยาม ความสามารถในการคิดคำนวณ การเข้าใจในจำนวน ตัวเลข สัญลักษณ์ทั้งรูปธรรม และนามธรรม การคิดเชิงเหตุผล ทั้งการคิดเชิงอุปนัย และนิรนัย การมองเห็นแบบแผนและความสัมพันธ์เชื่อมโยงการแก้ปัญหาต่าง ๆ ที่เป็นไปตามหลักตรรกศาสตร์ ตลอดจนสามารถบูรณาการ สังเคราะห์ความสามารถดังที่กล่าวมาเข้าด้วยกันได้อย่างมีประสิทธิภาพเหนือกว่าบุคคลในวัยเดียวกัน

คุณลักษณะของผู้ที่มีความสามารถพิเศษด้านคณิตศาสตร์ เป็นผู้ที่มีการแสดงออกถึงความรัก ความสนใจอย่างจริงจัง ความมุ่งมั่นอย่างต่อเนื่องในเรื่องเกี่ยวกับจำนวน ตัวเลข สัญลักษณ์ทางคณิตศาสตร์ มิติทางเวลาและระยะทาง และการคิดคำนวณ มีความรู้เชิงจำนวนที่ฉับไว มีความสามารถในการใช้เหตุผล การวิเคราะห์ การจัดลำดับ การจำแนกประเภท การเปรียบเทียบ การจัดระบบข้อมูล หรือมีกลยุทธ์การคิดทางคณิตศาสตร์ได้อย่างพลิกแพลง แยกแยะ สร้างสรรค์ และมี เอกลักษณ์เฉพาะตน รวมถึงมีกระบวนการที่ซับซ้อน ลุ่มลึก แปลกใหม่ มีการแก้ปัญหาได้เหนือกว่าหรือโดดเด่นกว่าคนในวัยและบริบทเดียวกัน และสามารถสื่อสารความคิดได้อย่างแจ่มแจ้ง โดยคุณลักษณะดังกล่าวสามารถวัดได้จากการสังเกตและประเมินพฤติกรรมที่แสดงออก





1.3 ความสามารถพิเศษด้านวิทยาศาสตร์ (Science/Realistic Abilities)

นิยาม ความสามารถในการเข้าใจและอธิบายปรากฏการณ์ทางธรรมชาติ มีความสามารถในการสังเกต เปรียบเทียบข้อเหมือนและข้อแตกต่าง จัดหมวดหมู่ และเรียงลำดับ สามารถคิดวิเคราะห์ สังเคราะห์ หาเหตุผล รวมทั้งการทดลองพิสูจน์ความจริง ได้อย่างมีประสิทธิภาพเหนือกว่าบุคคลในวัยเดียวกัน

คุณลักษณะของผู้ที่มีความสามารถพิเศษด้านวิทยาศาสตร์ เป็นผู้ที่แสดงออกถึงความรัก ความสนใจอย่างจริงจัง ความมุ่งมั่นอย่างต่อเนื่องในเรื่องวิทยาศาสตร์ มีความรู้ความเข้าใจ และสามารถอธิบายธรรมชาติของปรากฏการณ์ต่าง ๆ หรือสาเหตุการเกิดปรากฏการณ์ต่าง ๆ ทางธรรมชาติได้อย่างลึกซึ้ง ชอบตั้งคำถาม มีความสงสัยในเรื่องต่าง ๆ และสามารถเห็นความสัมพันธ์ระหว่างสิ่งต่าง ๆ ในหลายมิติ รวมทั้งสามารถเห็นโครงสร้างทางความคิดในเรื่องต่าง ๆ ได้อย่างเป็นระบบ สามารถคิดวิเคราะห์ สังเคราะห์ และมีความสนใจที่จะหาทฤษฎีเพื่อพิสูจน์ความรู้และความจริงได้อย่างลึกซึ้ง มีความถนัดด้านการสังเกต การจัดลำดับ การจัดหมวดหมู่สิ่งต่าง ๆ ได้อย่างน่าสนใจ หรือแปลกใหม่ที่ไม่เหมือนใคร สามารถประดิษฐ์หรือสร้างผลงานวิทยาศาสตร์ได้ดีกว่าคนในวัยและบริบทเดียวกัน โดยคุณลักษณะดังกล่าวสามารถวัดได้จากการสังเกตและประเมินพฤติกรรมที่แสดงออก



1.4 ความสามารถพิเศษด้านเครื่องกลและอิเล็กทรอนิกส์ (Mechanical/Electronics Abilities)

นิยาม ความสามารถในการรับรู้ เรียนรู้ เกี่ยวกับเรื่องพลังงาน กลไก หรือการทำงานของเครื่องยนต์ระบบควบคุมอิเล็กทรอนิกส์ หรืออุปกรณ์ต่าง ๆ มีความสามารถในการเชิงมิติสัมพันธ์และเชิงกล รวมทั้งสามารถคิดสร้างสรรค์สิ่งประดิษฐ์ได้อย่างมีประสิทธิภาพเหนือกว่าบุคคลในวัยเดียวกัน

คุณลักษณะของผู้ที่มีความสามารถพิเศษด้านเครื่องกลและอิเล็กทรอนิกส์ เป็นผู้ที่แสดงออกถึงความรัก ความสนใจอย่างจริงจัง และมีความมุ่งมั่นอย่างต่อเนื่องในเรื่องเกี่ยวกับพลังงาน กลไก อุปกรณ์ที่เคลื่อนไหวได้ หรือการทำงานของเครื่องจักรกลหรืออุปกรณ์ต่าง ๆ สามารถเห็นและเข้าใจกลไกขององค์ประกอบหรือวิธีการทำงานของอุปกรณ์หรือสิ่งประดิษฐ์ต่าง ๆ ได้อย่างรวดเร็ว ถูกต้อง และง่ายดาย รวมทั้งมีการทำงานที่ประสานสัมพันธ์ระหว่างสายตากับมือได้เป็นอย่างดี มีวิธีคิดเชิงจินตภาพที่ดีสามารถรังสรรค์งานประดิษฐ์สิ่งใหม่ได้โดดเด่นกว่าคนในวัยและบริบทเดียวกัน โดยคุณลักษณะดังกล่าวสามารถวัดได้จากการสังเกตและประเมินพฤติกรรมที่แสดงออก

1.5 ความสามารถพิเศษด้านศิลปะ/มิติสัมพันธ์ (Artistic/Spatial Abilities)



นิยาม ความสามารถในการสร้างมิติจากการเห็นในรูปแบบต่าง ๆ ในความคิด เช่น ความสามารถในการพลิกหมุนภาพที่เห็นเป็นมุมต่าง ๆ มองเห็นภาพต่าง ๆ อย่างทะลุปรุโปร่ง หรือมีความสามารถรังสรรค์ผลงานที่เป็นนามธรรม ความงดงามที่เป็นตัวแทนของความรู้สึกนึกคิด เช่น การวาดภาพ ปั้น แกะสลัก แสดงละคร เป็นต้น

คุณลักษณะของผู้ที่มีความสามารถพิเศษด้านศิลปะ/มิติสัมพันธ์ เป็นผู้ที่มีการแสดงออกถึงความรัก ความสนใจอย่างจริงจัง ความมุ่งมั่นอย่างต่อเนื่องในเรื่องที่เกี่ยวกับศิลปะ มีจินตนาการกว้างไกลในงานศิลปะ สามารถสร้างงานศิลปะที่มีคุณค่าด้านจิตใจหรือด้านประโยชน์ใช้สอยได้อย่างโดดเด่นและสม่ำเสมอ โดยการผสมผสานความคิด อารมณ์ และจินตนาการ ออกมาในงานศิลปะได้อย่างเหมาะสมเจาะ รวมทั้งสามารถวิพากษ์วิจารณ์ผลงานทางศิลปะได้อย่างมีหลักการและละเอียดคม โดดเด่นกว่าคนในวัยและบริบทเดียวกัน โดยคุณลักษณะดังกล่าวสามารถวัดได้จากการสังเกตและประเมินพฤติกรรมที่แสดงออก

1.6 ความสามารถพิเศษด้านการได้ยิน (Sonance/Auditory Abilities)

นิยาม ความสามารถในการรับรู้ เรียนรู้จากการได้ยินอย่างฉับไวและละเอียดคม ทั้งด้านความสูง/ต่ำ ความถี่ และจังหวะของเสียงซึ่งนำไปสู่การสร้างอารมณ์ ความรู้สึก แล้วนำมาถ่ายทอดเพื่อแสดงออกซึ่งความสามารถที่เกี่ยวข้องกับเสียงได้เหนือกว่าบุคคลในวัยเดียวกัน

คุณลักษณะของผู้ที่มีความสามารถพิเศษด้านการได้ยิน เป็นผู้แสดงออกถึงความรัก ความสนใจอย่างจริงจัง ความมุ่งมั่นอย่างต่อเนื่องในเรื่องเสียงและการได้ยิน เป็นผู้ที่มีความสามารถในการรับรู้เรียนรู้เรื่องเสียงได้อย่างละเอียดคม รวดเร็ว ลึกซึ้ง สามารถวิเคราะห์เรื่องเกี่ยวกับเสียงแล้วนำมาประมวลเข้าด้วยกัน เพื่อสร้างสรรค์สิ่งใหม่ ๆ ทางด้านเสียง เช่น การแต่งเพลง การร้องเพลง การเลียนเสียง ได้อย่างพลิกแพลง แสบขลุ่ย ลึกซึ้งและมีเอกลักษณ์เฉพาะตน หรือสามารถถ่ายทอดอารมณ์และจินตนาการที่หลากหลายได้อย่างเต็มคำลึกซึ้งกว่าคนในวัยและบริบทเดียวกัน โดยคุณลักษณะดังกล่าวสามารถวัดได้จากการสังเกตและประเมินพฤติกรรมที่แสดงออก



1.7 ความสามารถพิเศษด้านการเคลื่อนไหวกล้ามเนื้อ (Somatic/Bodily Abilities)



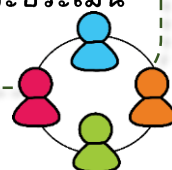
นิยาม ความสามารถในการควบคุมกล้ามเนื้อ ทั้งกล้ามเนื้อมัดเล็กและกล้ามเนื้อมัดใหญ่ สามารถควบคุมร่างกายให้เป็นไปตามความต้องการ ซึ่งแสดงออกให้เห็นประจักษ์ในด้านความเร็ว ความยืดหยุ่น ความสมดุล และความแข็งแรงของสมรรถนะทางร่างกาย รวมถึงความสามารถในการใช้กล้ามเนื้อร่างกายในการแสดงออกถึงความคิด ความรู้สึกได้เหนือกว่าบุคคลอื่นในวัยเดียวกัน

คุณลักษณะของผู้ที่มีความสามารถพิเศษด้านการเคลื่อนไหวกล้ามเนื้อ เป็นผู้ที่มีการแสดงออกถึงความรัก ความสนใจอย่างจริงจัง และความมุ่งมั่นอย่างต่อเนื่องในเรื่องการเคลื่อนไหวกล้ามเนื้อ การออกกำลังกาย การเล่นกีฬา และการแสดง เรียนรู้ ควบคุม และพัฒนาการใช้กล้ามเนื้อเพื่อการทำกิจกรรมต่าง ๆ ได้เป็นอย่างดีและรวดเร็ว ชอบการเรียนรู้ผ่านการเคลื่อนไหวร่างกาย โดยมีสรีระที่เอื้อต่อความสามารถพิเศษดังกล่าว มีความอดทนที่จะฝึกฝนจนเกิดความเชี่ยวชาญ สามารถเล่นกีฬาประเภทใดประเภทหนึ่งหรือแสดงกิจกรรมบันเทิงอย่างใดอย่างหนึ่งได้อย่างโดดเด่น มีความคิดสร้างสรรค์ในการประดิษฐ์การเคลื่อนไหวร่างกายได้แปลกใหม่ และสามารถแก้ปัญหาเฉพาะหน้าที่เกี่ยวข้องกับความสามารถด้านนี้ได้ดีกว่าคนในวัยและบริบทเดียวกัน โดยคุณลักษณะดังกล่าวสามารถวัดได้จากการสังเกตและประเมินพฤติกรรมที่แสดงออก

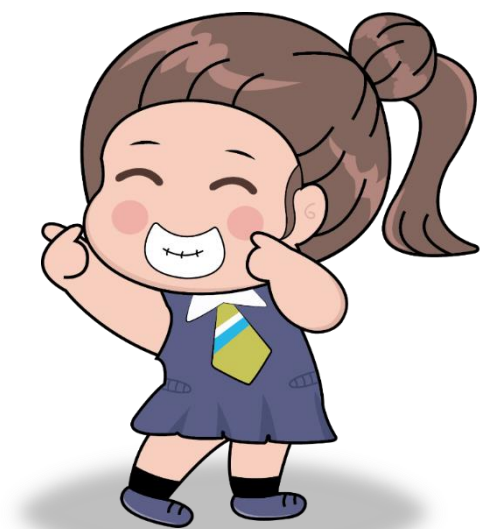
1.8 ความสามารถพิเศษด้านสังคมและอารมณ์ (Social and Emotional Abilities)

นิยาม ความสามารถของบุคคลในการวิเคราะห์ สังเคราะห์และสร้างความสัมพันธ์ด้านสังคม มีความไวต่อการรับรู้และการตอบสนองความรู้สึกและความต้องการของตนเองและผู้อื่น ตลอดจนสามารถบริหารจัดการและควบคุมอารมณ์ของตนเองได้อย่างโดดเด่นกว่าบุคคลในวัยเดียวกัน

คุณลักษณะของผู้ที่มีความสามารถพิเศษด้านสังคมและอารมณ์ เป็นผู้ที่แสดงออกถึงความรัก ความสนใจอย่างจริงจัง และความมุ่งมั่นอย่างต่อเนื่องในเรื่องเกี่ยวกับสังคม มีความสุขในการทำงานกลุ่มหรือในการที่ได้อยู่ร่วมกับคนหมู่มาก หรือทำงานให้กับส่วนรวม เป็นบุคคลที่มีความรอบรู้ มีความสามารถในการบริหารจัดการ ทั้งในเรื่องการวางแผน การสื่อสาร การแก้ปัญหา และการควบคุมการดำเนินการในเรื่องต่าง ๆ ได้อย่างมีประสิทธิภาพ มีบุคลิกลักษณะเด่นด้านการเป็นผู้นำและการมีมนุษยสัมพันธ์ มีความสามารถในการบริหารจัดการเรื่องอารมณ์ ในด้านการควบคุมอารมณ์ มีความอดทนอดกลั้นทางอารมณ์ได้ดี สามารถจัดการอารมณ์ทั้งของตนเองและผู้อื่นได้อย่างเหมาะสม มีความเข้าใจความคิดจิตใจของผู้อื่นอย่างกระจ่างแจ้ง แสดงออกถึงพฤติกรรมได้อย่างถูกต้องเหมาะสมตามกาลเทศะ รับรู้เร็วต่อความรู้สึกของคนอื่น เข้าใจผู้อื่นได้อย่างรวดเร็ว มีความรู้สึกละเอียดอ่อนต่อคุณธรรม ความยุติธรรม หรือความถูกต้องทางสังคมมากกว่าคนในวัยและบริบทเดียวกัน โดยคุณลักษณะดังกล่าวสามารถวัดได้จากการสังเกตและประเมินพฤติกรรมที่แสดงออก



**มีแผนภาพ
สรุปสั้น ๆ ด้วยนะ**



คุณลักษณะ

8
ด้าน

ผู้มีความสามารถ พิเศษ

ด้านภาษา

- มีความสนใจเกี่ยวกับเรื่อง ภาษา
- มีทักษะการฟัง พูด อ่าน เขียน
- มีความสามารถในการจำ
- เข้าใจกฎเกณฑ์ทางภาษา
- รู้และใช้คำศัพท์ได้หลากหลาย



ด้านคณิตศาสตร์

- มีความสนใจเกี่ยวกับเรื่อง จำนวน ตัวเลข
- สัญลักษณ์ทางคณิตศาสตร์ เป็นต้น
- มีความรู้สึกเชิงคำนวณที่ฉับไว
- มีความสามารถในการใช้เหตุผล การวิเคราะห์ การจัดลำดับ การจำแนกประเภท เป็นต้น



ด้านวิทยาศาสตร์

- มีความสนใจเกี่ยวกับเรื่องวิทยาศาสตร์
- สามารถอธิบายปรากฏการณ์ธรรมชาติต่าง ๆ ได้
- ชอบตั้งคำถามหรือสงสัยในเรื่องต่าง ๆ
- เห็นความสัมพันธ์ระหว่างสิ่งต่าง ๆ ในหลายมิติ
- ประดิษฐ์งานวิทยาศาสตร์ได้ดีกว่าคนวัยเดียวกัน



ด้านเครื่องกลและอิเล็กทรอนิกส์

- มีความสนใจเกี่ยวกับพลังงาน เครื่องจักรกล
- เข้าใจกลไกหรือวิธีการทำงานของเครื่องจักรกล
- เข้าใจกลไกหรือวิธีการทำงานของอุปกรณ์ หรือ สิ่งประดิษฐ์ต่าง ๆ ได้อย่างรวดเร็ว



ด้านศิลปะ/มิติสัมพันธ์

- มีความสนใจเกี่ยวกับงานศิลปะ
- มีจินตนาการกว้างไกลในงานศิลปะ
- สามารถวิพากษ์ วิจารย์ ผลงานทางศิลปะ ได้อย่างมีหลักการกว่าคนในวัยเดียวกัน



ด้านการได้ยิน

- มีความสนใจในเรื่อง เสียงและการได้ยิน
- รับรู้เรื่อง เสียง ได้อย่างเฉียบคม รวดเร็ว สึกซึ้ง
- วิเคราะห์เสียงแล้วนำมาประมวลเข้าด้วยกันได้ เช่น การแต่งเพลง การร้องเพลง การเลียนเสียง



ด้านการเคลื่อนไหวกล้ามเนื้อ

- มีความสนใจในเรื่อง การเคลื่อนไหวกล้ามเนื้อ
- ควบคุมกล้ามเนื้อได้เป็นอย่างดี
- ชอบการเรียนรู้ผ่านการเคลื่อนไหวร่างกาย
- มีความอดทนในการฝึกฝนกล้ามเนื้อ
- เล่นกีฬาประเภทใดประเภทหนึ่งได้อย่างโดดเด่น



ด้านสังคมและอารมณ์

- มีความสนใจเรื่องเกี่ยวกับสังคม
- มีความสุขในการทำงานเป็นกลุ่ม
- มีภาวะผู้นำและมีมนุษยสัมพันธ์
- จัดการกับอารมณ์ได้อย่างเหมาะสม
- แสดงออกอย่างถูกต้องเหมาะสมตามกาลเทศะ
- มีคุณธรรม ความยุติธรรม ความถูกต้อง



หัวข้อที่ 2

โครงสร้างของแบบสำรวจ



2. โครงสร้างของแบบสำรวจ



แบบสำรวจแนวความสามารถพิเศษแต่ละฉบับ ประกอบด้วย
4 องค์ประกอบ ดังนี้

- 1) ความชอบ ความสนใจอย่างจริงจัง
- 2) ความสามารถเฉพาะด้าน
- 3) ความสามารถทางการคิด
- 4) ความมุ่งมั่นอย่างต่อเนื่อง

ในแต่ละองค์ประกอบจะกำหนดพฤติกรรมย่อยที่สอดคล้องกับองค์ประกอบนั้น ๆ

2.2 ลักษณะของแบบสำรวจ

แบบสำรวจแนวความสามารถพิเศษ ประกอบด้วยชุดข้อความ โดยแต่ละข้อความมี
คำตอบแบบ 2 ตัวเลือก คือ ใช่ และ ไม่ใช่

ใช่ หมายถึง เด็กแสดงพฤติกรรมนั้นบ่อยครั้งอย่างชัดเจน หรือแสดง
ให้เห็นแม้แต่เพียงครั้งเดียว

ไม่ใช่ หมายถึง เด็กไม่แสดงพฤติกรรมนั้น หรือยังไม่มีโอกาสที่จะแสดง
พฤติกรรมนั้นออกมา

2.3 จำนวนแบบสำรวจ

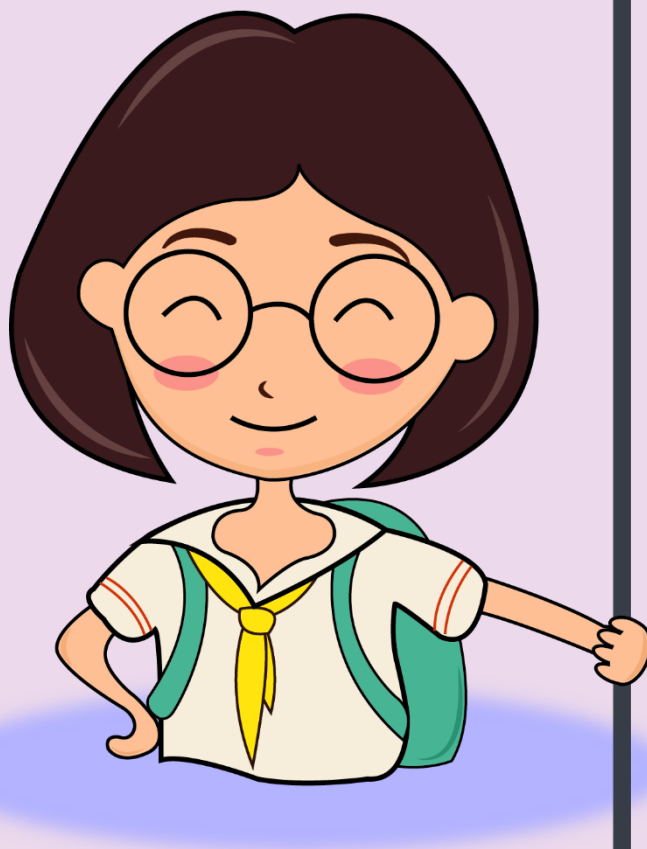
แบบสำรวจแนวความสามารถพิเศษ มีทั้งหมด 9 ฉบับ ดังต่อไปนี้

ตารางที่ 1 จำนวนข้อของแบบสำรวจแนวความสามารถพิเศษระดับประถมศึกษา และมัธยมศึกษา

แบบสำรวจ	ระดับ ประถมศึกษา จำนวนข้อ	ระดับ มัธยมศึกษา จำนวนข้อ
1. แบบสำรวจแนวความสามารถพิเศษขั้นต้น	56	58
2. แบบสำรวจแนวความสามารถพิเศษด้านภาษา	48	46
3. แบบสำรวจแนวความสามารถพิเศษด้านคณิตศาสตร์	47	48
4. แบบสำรวจแนวความสามารถพิเศษด้านวิทยาศาสตร์	38	34
5. แบบสำรวจแนวความสามารถพิเศษด้านเครื่องกล และอิเล็กทรอนิกส์	38	33
6. แบบสำรวจแนวความสามารถพิเศษด้านศิลปะ/มิติสัมพันธ์	45	47
7. แบบสำรวจแนวความสามารถพิเศษด้านการไต่ยีน	34	39
8. แบบสำรวจแนวความสามารถพิเศษด้านการเคลื่อนไหว กล้ามเนื้อ	46	39
9. แบบสำรวจแนวความสามารถพิเศษด้านสังคมและอารมณ์	36	46

หัวข้อที่ 3

วิธีการใช้แบบสำรวจ
แนวความสามารถพิเศษ



3. วิธีการใช้แบบสำรวจแนวความสามารถพิเศษ

3.1 แบบสำรวจแนวความสามารถพิเศษขั้นต้น

ผู้ที่ใช้แบบสำรวจแนวความสามารถพิเศษขั้นต้น ทั้งระดับประถมศึกษา และระดับมัธยมศึกษา คือ ครูประจำชั้น ผู้ซึ่งใกล้ชิดและรู้จักนักเรียนที่จะได้รับการประเมินเป็นอย่างดี นักเรียนทุกคนควรได้รับโอกาสในการประเมิน กรณีที่ครูไม่รู้จักนักเรียนทุกคน อาจประเมินเฉพาะนักเรียนที่ครูเห็นแนวความสามารถพิเศษ สำหรับข้อความที่เกี่ยวกับการพัฒนาการของเด็ก ให้ผู้ที่ใช้แบบสำรวจตรวจสอบถามโดยตรงจากพ่อแม่หรือผู้ปกครอง

ในระดับมัธยมศึกษา กรณีที่ครูผู้ประเมินไม่แน่ใจผลการประเมินของตนเองอาจเพิ่มให้นักเรียนร่วมประเมินตนเอง เพื่อตรวจสอบความสอดคล้องของผลการประเมินแนวความสามารถพิเศษแต่ละด้าน หากผลต่างของจำนวนข้อความการประเมินไม่เกินร้อยละ 10 กล่าวคือ ไม่เกิน 2 ข้อความ หมายความว่าผลการประเมินของครูและนักเรียนสอดคล้องกัน

3.2 แบบสำรวจแนวความสามารถพิเศษเฉพาะด้าน

เมื่อผู้ที่ใช้แบบสำรวจได้ผลการประเมินจากแบบสำรวจแนวความสามารถพิเศษขั้นต้นว่า ผู้ถูกประเมินมีแนวความสามารถพิเศษด้านใด จึงไปใช้แบบสำรวจแนวความสามารถพิเศษเฉพาะด้านนั้นต่อไป ซึ่งผู้ที่ใช้แบบสำรวจ คือ ครูประจำวิชา ครูประจำชั้น หรือครูแนะแนว ที่รู้จักนักเรียนเป็นอย่างดีและสามารถประเมินความสามารถพิเศษด้านนั้น ๆ ของนักเรียนได้

หนึ่ง ผู้ที่ใช้แบบสำรวจแนวความสามารถพิเศษทั้ง 2 แบบ ต้องผ่านการอบรมการใช้แบบสำรวจแนวความสามารถพิเศษจากคณะกรรมการของศูนย์ช่วยศาสตราจารย์ ดร.อุษณีย์ อนุรุทธวงศ์ หัวหน้าโครงการ “การสร้างแบบสำรวจแนวความสามารถพิเศษ สำหรับนักเรียนระดับประถมศึกษา และมัธยมศึกษา” มหาวิทยาลัยศรีนครินทรวิโรฒ

3.3 วิธีการตอบแบบสำรวจแนวความสามารถพิเศษ

ผู้ที่ใช้แบบสำรวจแนวความสามารถพิเศษทั้ง 2 แบบ อ่านข้อความแต่ละข้อ แล้วเลือกตอบว่า **ใช่** หากนักเรียน แสดงพฤติกรรมนั้นบ่อยครั้งอย่างชัดเจน หรือแสดงให้เห็นแม้แต่เพียงครั้งเดียว หรือ **ไม่ใช่** หากนักเรียน ไม่แสดงพฤติกรรมนั้น หรือยังไม่มีโอกาสที่จะแสดงพฤติกรรมนั้นออกมา โดยให้ใส่เครื่องหมายถูก (✓) ลงในช่องที่ตรงกับคำตอบที่เลือกในการประเมินผู้ที่ใช้แบบสำรวจควรมีใจเป็นกลางและตอบตามความเป็นจริง

3.4 การให้คะแนนและเกณฑ์การแปลผลคะแนน

เมื่อผู้ใช้แบบสำรวจประเมินพฤติกรรมในแต่ละข้อความของแบบสำรวจ แนวความสามารถพิเศษฉบับที่ใช้ ครบทุกข้อความแล้ว ให้รวมคะแนนคำตอบที่ตอบว่า “ใช่” ซึ่งให้คะแนนเป็น 1 คะแนน ตามวิธีการตรวจให้คะแนนดังนี้

3.4.1 แบบสำรวจแนวความสามารถพิเศษขั้นต้น

3.4.1.1 การให้คะแนน

แบบสำรวจแนวความสามารถพิเศษขั้นต้นประกอบด้วยข้อความที่แสดง คุณลักษณะของความสามารถพิเศษทั้ง 8 ด้าน ได้แก่ ด้านภาษา ด้านคณิตศาสตร์ ด้านวิทยาศาสตร์ ด้านเครื่องกลและอิเล็กทรอนิกส์ ด้านศิลปะ/มิติสัมพันธ์ ด้านการได้ยิน ด้านการเคลื่อนไหวกล้ามเนื้อ และด้านสังคมและอารมณ์ โดยใช้ตาราง 2 เป็นหลักเกณฑ์ในการให้คะแนนสำหรับระดับประถมศึกษา และใช้ตาราง 3 เป็นหลักเกณฑ์ในการให้คะแนนสำหรับระดับมัธยมศึกษา

3.4.1.2 เกณฑ์การแปลผลคะแนน

การแปลผลคะแนนมีเกณฑ์ในการพิจารณา คือ นักเรียนที่ได้คะแนนรวม ความสามารถพิเศษขั้นต้นในด้านใดผ่านเกณฑ์คะแนนตั้งแต่ร้อยละ 50 ขึ้นไป แปลผลว่า มีแนวความสามารถพิเศษขั้นต้นในด้านนั้น ซึ่งนักเรียนแต่ละคนอาจมีแนวความสามารถพิเศษ ขั้นต้นได้มากกว่า 1 ด้าน

ตาราง 2 การให้คะแนนและเกณฑ์การแปลผลคะแนนความสามารถพิเศษขั้นต้น ระดับประถมศึกษา

ความสามารถ พิเศษด้าน	ข้อที่																คะแนน	
																	รวม	ผ่าน เกณฑ์
ภาษา	1	2	15	16	17	18	21	33	38	39	43	45	53	54	55	56	16	8
คณิตศาสตร์	3	4	19	20	21	22	26	40	41	45	53	54	55	56			14	7
วิทยาศาสตร์	3	5	6	21	22	26	40	42	43	45	53	54	55	56			14	7
เครื่องกลและ อิเล็กทรอนิกส์	5	7	8	21	23	24	25	26	43	44	45	53	54	55	56		15	8
ศิลปะ/มิติ สัมพันธ์	9	10	15	21	25	26	27	45	53	54	55	56					12	6
การได้ยิน	11	15	21	28	29	30	43	45	46	47	53	54	55	56			14	7
การเคลื่อนไหว กล้ามเนื้อ	12	21	25	31	32	45	48	49	53	54	55	56					12	6
สังคมและ อารมณ์	13	14	21	33	34	35	36	37	45	50	51	52	53	54	55	56	16	8

หมายเหตุ : เนื่องจากคุณลักษณะบางประการเป็นคุณลักษณะร่วมของความสามารถพิเศษขั้นต้น จึงปรากฏเลขข้อเดียวกันในความสามารถพิเศษหลายด้าน เช่น ข้อ 3 “สนใจตัวเลข การถอดรหัส ปฏิทิน เวลา แผนภูมิ การแปลความหมายจากสัญลักษณ์/รูปภาพ” (แบบสำรวจแนวความสามารถพิเศษขั้นต้น ระดับประถมศึกษา) จะเป็นคุณลักษณะร่วมของแนวความสามารถพิเศษด้านคณิตศาสตร์และด้านวิทยาศาสตร์ หรือข้อ 53 “ติดตามหรือเข้าร่วมกิจกรรมที่ตนเองสนใจอย่างสม่ำเสมอ” (แบบสำรวจแนวความสามารถพิเศษขั้นต้น ระดับประถมศึกษา) จะเป็นคุณลักษณะร่วมของแนวความสามารถพิเศษในทุกด้าน

ตาราง 3 การให้คะแนนและเกณฑ์การแปลผลคะแนนความสามารถพิเศษขั้นต้น ระดับมัธยมศึกษา

ความสามารถพิเศษด้าน	ข้อที่																	คะแนน	
																		รวม	ผ่านเกณฑ์
ภาษา	1	2	18	19	20	21	24	34	39	40	43	48	55	56	57	58		16	8
คณิตศาสตร์	3	4	22	23	24	25	28	41	42	43	48	55	56	57	58			15	8
วิทยาศาสตร์	3	5	6	24	25	28	41	43	44	55	56	57	58					13	7
เครื่องกลและอิเล็กทรอนิกส์	7	8	24	26	27	28	45	46	48	55	56	57	58					13	7
ศิลปะ/มิติสัมพันธ์	9	10	18	24	27	28	29	47	48	55	56	57	58					13	7
การได้ยิน	11	12	18	24	30	31	32	48	49	50	55	56	57	58				14	7
การเคลื่อนไหวกล้ามเนื้อ	13	14	24	27	33	48	51	52	55	56	57	58						12	6
สังคมและอารมณ์	15	16	17	24	34	35	36	37	38	43	48	53	54	55	56	57	58	17	9

หมายเหตุ : เนื่องจากคุณลักษณะบางประการเป็นคุณลักษณะร่วมของความสามารถพิเศษขั้นต้น จึงปรากฏเลขข้อเดียวกันในความสามารถพิเศษหลายด้าน เช่น ข้อ 3 “สนใจตัวเลข การถอดรหัส ปฏิทิน เวลา แผนภูมิ การแปลความหมายจากสัญลักษณ์/รูปภาพ” (แบบสำรวจแนวความสามารถพิเศษขั้นต้น ระดับมัธยมศึกษา) จะเป็นคุณลักษณะร่วมของแนวความสามารถพิเศษด้านคณิตศาสตร์และด้านวิทยาศาสตร์ หรือข้อ 58 “มีสมาธินาน ถ้าทำงานที่ตนสนใจ” (แบบสำรวจแนวความสามารถพิเศษขั้นต้น ระดับมัธยมศึกษา) จะเป็นคุณลักษณะร่วมของแนวความสามารถพิเศษในทุกด้าน

3.4.2 แบบสำรวจแนวความสามารถพิเศษเฉพาะด้าน

3.4.2.1 การให้คะแนน

ผู้ใช้แบบสำรวจแนวความสามารถพิเศษเฉพาะด้านต้องตอบข้อความในแบบสำรวจแนวฉบับที่ใช้ให้ครบทุกข้อ แล้วคิดคะแนนรวมทั้งฉบับ จากนั้นจึงแยกคิดคะแนนรวมขององค์ประกอบด้านความชอบ ความสนใจอย่างจริงจัง และองค์ประกอบด้านความสามารถเฉพาะด้าน โดยใช้ตาราง 4 เป็นหลักเกณฑ์ในการให้คะแนนสำหรับระดับประถมศึกษา และใช้ตาราง 5 เป็นหลักเกณฑ์ในการให้คะแนนสำหรับระดับมัธยมศึกษา

3.4.2.2 เกณฑ์การแปลผลคะแนน

การแปลผลคะแนนมีเกณฑ์ในการพิจารณาร่วมกัน 2 ข้อ ดังนี้

- 1) ในภาพรวม นักเรียนต้องมีคะแนนรวมทั้งฉบับผ่านเกณฑ์คะแนนตั้งแต่ร้อยละ 50 ขึ้นไป และ
 - 2) นักเรียนต้องผ่านเกณฑ์คะแนนรวมขององค์ประกอบด้านความชอบ ความสนใจอย่างจริงจัง และด้านความสามารถเฉพาะด้านทั้ง 2 ด้าน ตั้งแต่ร้อยละ 50 ขึ้นไปด้วย
- นักเรียนที่ได้คะแนนเป็นไปตามเกณฑ์ทั้ง 2 ข้อ แปลผลว่า มีแนวความสามารถพิเศษด้านนั้น ในกรณีที่นักเรียนผ่านเกณฑ์เฉพาะข้อ 1 แต่ไม่ผ่านเกณฑ์ข้อ 2 แปลผลว่า มีความสนใจและความสามารถในด้านนั้น หากได้รับการกระตุ้นหรือส่งเสริมอย่างเหมาะสมอาจมีความสามารถพิเศษในด้านนั้นได้ในอนาคต

ตาราง 4 การให้คะแนนและเกณฑ์การแปลผลคะแนนแนวความสามารถพิเศษเฉพาะด้านระดับประถมศึกษา

ความสามารถพิเศษด้าน	ทั้งฉบับ		องค์ประกอบ					
			ความชอบ ความสนใจ			ความสามารถเฉพาะด้าน		
	คะแนน		ข้อที่	คะแนน		ข้อที่	คะแนน	
	รวม	ผ่านเกณฑ์		รวม	ผ่านเกณฑ์		รวม	ผ่านเกณฑ์
ภาษา	48	24	1-12	12	6	13-33	21	11
คณิตศาสตร์	47	24	1-11	11	6	12-25	14	7
วิทยาศาสตร์	38	19	1-14	14	7	15-28	14	7
เครื่องกลและอิเล็กทรอนิกส์	38	19	1-11	11	6	12-22	11	6
ศิลปะ/มิติสัมพันธ์	45	23	1-12	12	6	13-32	20	10
การไต่ยีน	34	17	1-12	12	6	13-24	12	6
การเคลื่อนไหวกล้ามเนื้อ	46	23	1-10	10	5	11-29	19	10
สังคมและอารมณ์	36	18	1-7	7	4	8-28	21	11

ตาราง 5 การให้คะแนนและเกณฑ์การแปลผลคะแนนแนวความสามารถพิเศษเฉพาะด้านระดับมัธยมศึกษา

ความสามารถพิเศษด้าน	ทั้งฉบับ		องค์ประกอบ					
			ความชอบ ความสนใจ			ความสามารถเฉพาะด้าน		
	คะแนน		ข้อที่	คะแนน		ข้อที่	คะแนน	
	รวม	ผ่านเกณฑ์		รวม	ผ่านเกณฑ์		รวม	ผ่านเกณฑ์
ภาษา	46	23	1-13	13	7	14-32	19	10
คณิตศาสตร์	48	24	1-11	11	6	12-25	14	7
วิทยาศาสตร์	34	17	1-11	11	6	12-24	13	7
เครื่องกลและอิเล็กทรอนิกส์	33	17	1-9	9	5	10-19	10	5
ศิลปะ/มิติสัมพันธ์	47	24	1-12	12	6	13-32	20	10
การไต่ยีน	39	20	1-14	14	7	15-27	13	7
การเคลื่อนไหวกล้ามเนื้อ	39	20	1-7	7	4	8-22	15	8
สังคมและอารมณ์	46	23	1-7	7	4	8-34	27	14

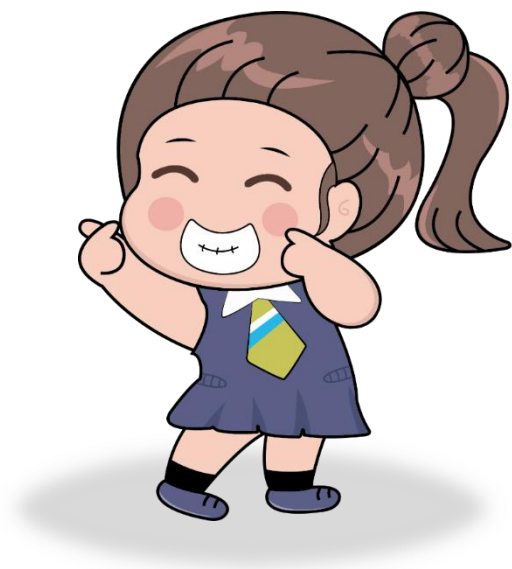
3.5 บทสรุป

การใช้แบบสำรวจแนวความสามารถพิเศษสำหรับนักเรียนระดับประถมศึกษาและมัธยมศึกษาเป็นหนึ่งในการบวนการเบื้องต้นในการเสาะหา/คัดเลือกเด็กที่มีความสามารถพิเศษ ข้อมูลจากแบบสำรวจแนวความสามารถพิเศษจะทำให้ครูทราบถึงความสามารถ ความสนใจ และความถนัดของนักเรียน และสามารถใช้เป็นข้อมูลประกอบในการบวนการเสาะหา/คัดเลือกผู้มีความสามารถพิเศษร่วมกับข้อมูลอื่นได้ เช่น ผลงานของนักเรียน แบบประเมินความสนใจ ผลการเรียนรู้ เป็นต้น นอกจากนี้ยังเป็นข้อมูลเบื้องต้นสำหรับการจัดการศึกษาที่เหมาะสมกับนักเรียนต่อไป

แบบสำรวจแนวความสามารถพิเศษนี้ไม่ใช่แบบทดสอบที่จะนำไปตีตราเด็กว่าคนนี้เป็นหรือไม่เป็น “เด็กที่มีความสามารถพิเศษ”

ไม่ควรนำผลการตรวจสอบใด ๆ ก็ตามไปใช้ตีตราหรือเรียกเด็ก เช่น เป็นเด็กปัญญาเลิศ เป็นเด็กปัญญาอ่อน ฯลฯ

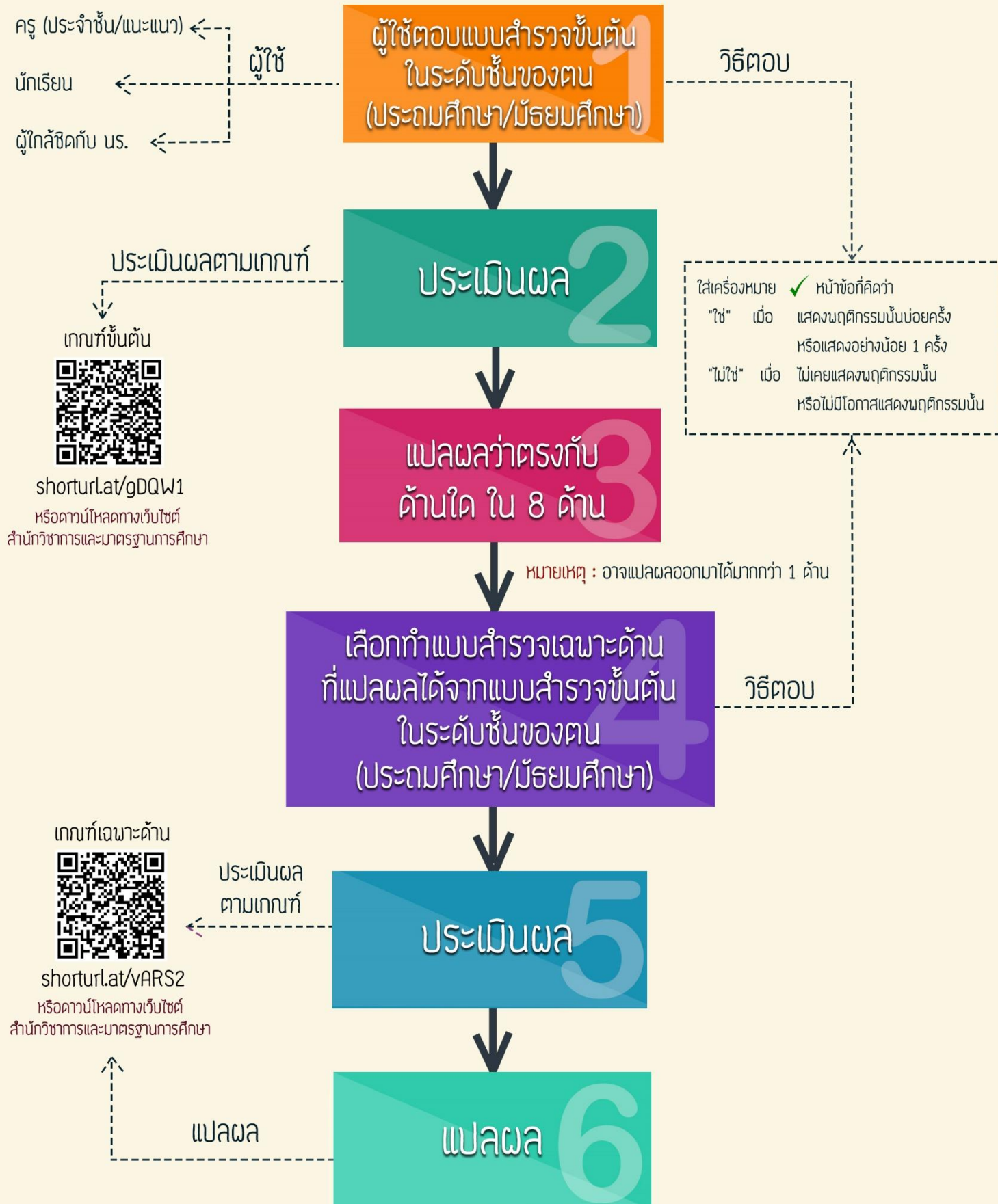
**ถ้ายังไม่เข้าใจ
ศึกษาเพิ่มเติมได้
จากแผนภาพนี้เลย**



การใช้แบบสำรวจ

แนวความสามารถพิเศษ

6 ขั้นตอน

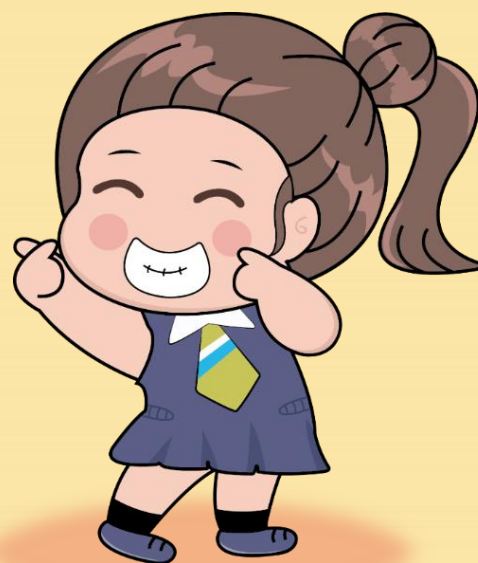


หัวข้อที่ 4

แบบสำรวจแนวความสามารถพิเศษ
ระดับประถมศึกษา



สามารถดาวน์โหลดได้ตาม QR Code ด้านบน
หรือลิงก์ shorturl.at/qPW26
หรือทางเว็บไซต์ของสำนักวิชาการและมาตรฐานการศึกษา



แบบสำรวจแนวความสามารถพิเศษขั้นต้น ระดับประถมศึกษา

ชื่อเด็ก..... อายุ.....ปี เพศ..... ชั้น.....

โรงเรียน..... จังหวัด.....

ชื่อผู้ตอบแบบสำรวจ.....

ความเกี่ยวข้องกับเด็ก วันที่ตอบแบบสำรวจ.....

วิธีการตอบ

กรุณาอ่านข้อความในแบบสำรวจแล้วพิจารณาว่า เด็กที่ท่านสำรวจมีพฤติกรรมตามข้อความที่อ่านหรือไม่ โดยทำเครื่องหมายถูก (✓) ในช่องคำตอบที่เลือก

ถ้าเด็กแสดงพฤติกรรมนั้นบ่อยครั้งอย่างชัดเจน หรือแสดงให้เห็นแม้แต่เพียงครั้งเดียว ให้ตอบว่า **ใช่**

ถ้าเด็กไม่แสดงพฤติกรรมนั้น หรือยังไม่มีโอกาสที่จะแสดงพฤติกรรมนั้นออกมา ให้ตอบว่า **ไม่ใช่**

โปรดตอบให้ครบทุกข้อความตามความเป็นจริง

ข้อ	ข้อความ	ใช่	ไม่ใช่
1	ชอบอ่านหนังสือ เช่น นิทาน เรื่องสั้น สารคดี		
2	ใช้เวลาว่างส่วนใหญ่ในการอ่าน เขียนหรือแต่งเรื่องราวต่าง ๆ		
3	สนใจตัวเลข การถอดรหัส ปฏิทิน เวลา แผนภูมิ การแปลความหมายจากสัญลักษณ์/รูปภาพ		
4	สนใจกับการแก้โจทย์ปัญหาทางคณิตศาสตร์ที่ยากและท้าทายอย่างไม่เบื่อหน่าย		
5	สนใจเกี่ยวกับสิ่งประดิษฐ์หรือการผลิตสิ่งประดิษฐ์ต่าง ๆ หรือเรื่องเกี่ยวกับธรรมชาติมากกว่าเรื่องอื่น ๆ		
6	ชอบทำกิจกรรมทางวิทยาศาสตร์มากกว่ากิจกรรมอื่น ๆ		
7	ชอบเล่น/สร้างสิ่งประดิษฐ์ อุปกรณ์ เครื่องมือที่ทำงานด้วยเครื่องยนต์ กลไก หรือใช้อุปกรณ์ไฟฟ้าและอิเล็กทรอนิกส์		
8	ชอบศึกษาค้นคว้าเกี่ยวกับพลังงาน หรือวิธีการทำให้สิ่งต่าง ๆ เคลื่อนไหวหรือเคลื่อนที่		
9	ชอบและมีความสุขที่ได้ทำงานศิลปะ		
10	ชอบ สนใจและใช้เวลาไปกับกิจกรรมทางศิลปะมากกว่ากิจกรรมอื่น ๆ		
11	ชอบใช้เวลาว่างกับ ดนตรี การเลียนแบบเสียง ฝึกฝนการใช้เสียง การควบคุมเสียงหรือเปล่งเสียงระดับต่าง ๆ		
12	มีความสุขกับการเคลื่อนไหว ออกกำลังกาย เช่น การวิ่ง การกระโดด การปีนป่าย		
13	ชอบและมีความสุขที่ได้ทำกิจกรรมกับคนหมู่มาก		
14	ชอบอาสาจัดการแก้ไขปัญหาความขัดแย้งของคนในสังคม เช่น ในกลุ่มเพื่อน		
15	มีความไวในการรับรู้ มีอารมณ์ตอบสนอง หรือแสดงออกถึงสุนทรียภาพกับสิ่งที่เห็น		
16	จดจำบทประพันธ์ โคลง กลอนหรือเรื่องราวต่าง ๆ ได้ดี จำได้เร็วและจำได้มากกว่าเด็กในวัยเดียวกัน		

ข้อ	ข้อความ	ใช่	ไม่ใช่
17	อ่านหรือฟังเรื่องราวต่าง ๆ แล้วสามารถสรุปสาระสำคัญได้อย่างรวดเร็วกว่าเพื่อน ๆ ในกลุ่ม		
18	ใช้คำและ/หรือภาษาที่สูงเกินวัย		
19	เข้าใจความหมายของจำนวน ตัวเลขและสัญลักษณ์ทางคณิตศาสตร์ได้ชัดเจนอย่างรวดเร็ว		
20	แก้โจทย์ปัญหาทางคณิตศาสตร์ที่ยาก ชับซ้อน และทำทนายได้		
21	ช่างสังเกต มองเห็นรายละเอียดหรือเห็นในสิ่งที่เด็กคนอื่นมักมองข้าม		
22	จัดลำดับ จัดหมวดหมู่สิ่งต่าง ๆ ให้เป็นระบบ		
23	เรียนรู้และสนใจว่าอุปกรณ์ต่าง ๆ ทำงานอย่างไร อาจอ่านคำสั่งไม่เข้าใจ แต่ก็ทดลองทำหลาย ๆ ครั้ง จนสามารถทำตามได้อย่างถูกต้องแม่นยำ		
24	เรียนรู้องค์ประกอบและประโยชน์ของเครื่องมือ เครื่องจักร หรือเครื่องอิเล็กทรอนิกส์ทั้งหลาย อย่างรวดเร็ว		
25	ประสานสัมพันธ์ระหว่างมือกับตาได้ดี		
26	คาดคะเนระยะทาง หรือคำนวณทิศทางได้ดี		
27	จำจากการเห็นและจินตนาการได้ดี		
28	จำสิ่งต่าง ๆ จากการได้ยินได้ดีกว่าจากการอ่านหรือการสัมผัส		
29	รับรู้และเลียนเสียงต่าง ๆ ได้อย่างรวดเร็ว ถูกต้อง แม่นยำ ทั้งโทนเสียง จังหวะ		
30	เล่นดนตรี ร้องเพลง หรือใช้เสียงได้ชำนาญโดดเด่นกว่าเด็กในวัยเดียวกัน		
31	เรียนรู้กิจกรรมกีฬา หรือกิจกรรมที่ต้องใช้ความสามารถของกล้ามเนื้อร่างกายได้ดีกว่าเด็กในวัยเดียวกัน		
32	ควบคุมความสมดุลของร่างกายได้อย่างโดดเด่น เช่น กระโดดขาเดียว หรือเดินบนเส้นตรงได้อย่างคล่องแคล่วเกินวัย		
33	สื่อสารกับคนอื่น ๆ ได้อย่างเหมาะสมกับสถานการณ์ และถูกต้องตามกาลเทศะ		
34	ตัดสินใจเรื่องต่าง ๆ ที่เกี่ยวกับสังคมได้เป็นอย่างดี		
35	มีมนุษยสัมพันธ์ที่ดีกับทุกคน		
36	ตอบสนองความรู้สึกลึกซึ้งและความต้องการของผู้อื่นได้อย่างเหมาะสมและเป็นที่ยอมรับ		
37	ให้ความสำคัญกับคุณธรรม เช่น ความยุติธรรม ความซื่อสัตย์ ความเสมอภาค เป็นอย่างมาก		
38	แสดงแนวความคิดใหม่ ๆ จากการวิเคราะห์ วิจัยเรื่องที่อ่านหรือฟังได้		
39	ใช้ภาษาอย่างสร้างสรรค์ ทำให้เกิดจินตนาการได้อย่างแจ่มชัดและมีสีสัน		
40	ช่างคิดและคิดอย่างเป็นขั้นตอน		
41	โต้แย้งประเด็นทางคณิตศาสตร์ได้อย่างมีหลักการและเหตุผล		
42	คิดแล้วทดลองทำ เพื่อตอบคำถามว่าจะอะไรจะเกิดขึ้น จะเป็นอย่างไรต่อไป หรือขอบพิสูจน์ความคิดตนเอง		
43	คิดสร้างสรรค์ในการประดิษฐ์ผลงานทางวิทยาศาสตร์		
44	เข้าใจและมองเห็นหลักการและเหตุผลของการทำงานของเครื่องยนต์ กลไกได้ดีกว่าเด็กในวัยเดียวกัน		

ข้อ	ข้อความ	ใช่	ไม่ใช่
45	มีจินตนาการ สามารถมองเห็นสิ่งต่าง ๆ ได้หลายมิติ		
46	สามารถอธิบายเหตุผลของเสียงในดนตรีได้		
47	ดัดแปลงวัสดุเหลือใช้ให้เป็นเครื่องดนตรีง่าย ๆ หรือเครื่องมือประกอบเสียงได้ดี		
48	ออกแบบทำเต้นหรือวิธีการเคลื่อนไหวท่าทางที่แปลกใหม่ และโดดเด่นกว่าเด็กวัยเดียวกัน		
49	หาวิธีการเล่นกีฬา หรือการแสดงที่เป็นเอกลักษณ์เฉพาะตัว		
50	เข้าใจประเด็นปัญหาทางสังคมและต้นเหตุของปัญหานั้น ๆ ได้อย่างรวดเร็ว		
51	คิดหาวิธีในการจัดการทางสังคมได้อย่างเหมาะสมกับสภาพการณ์		
52	คิดริเริ่มสร้างสรรค์ในการจัดกิจกรรมเพื่อสังคม		
53	ติดตามหรือเข้าร่วมกิจกรรมที่ตนเองสนใจอย่างสม่ำเสมอ		
54	มีความมุ่งมั่นในการค้นหาคำตอบในสิ่งที่สนใจโดยไม่เลิกรา		
55	ถ้าให้ทำงานที่ตนเองสนใจ จะอดทนทำได้นาน และมีความมานะพยายามที่จะทำงานจนสำเร็จ และหลังจากที่ทำเสร็จแล้ว จะคิดสร้างงานชิ้นต่อไป		
56	มีสมาธินาน ถ้าทำงานที่ตนเองสนใจ		

แบบสำรวจความสามารถพิเศษด้านภาษา ระดับประถมศึกษา

ชื่อเด็ก..... อายุ.....ปี เพศ..... ชั้น.....
 โรงเรียน..... จังหวัด.....
 ชื่อผู้ตอบแบบสำรวจ.....
 ความเกี่ยวข้องกับเด็ก วันที่ตอบแบบสำรวจ.....

วิธีการตอบ

กรุณาอ่านข้อความในแบบสำรวจแล้วพิจารณาว่า เด็กที่ท่านสำรวจมีพฤติกรรมตามข้อความที่อ่านหรือไม่ โดยทำเครื่องหมายถูก (✓) ในช่องคำตอบที่เลือก

ถ้าเด็กแสดงพฤติกรรมนั้นบ่อยครั้งอย่างชัดเจน หรือแสดงให้เห็นแม้แต่เพียงครั้งเดียว ให้ตอบว่า **ใช่**

ถ้าเด็กไม่แสดงพฤติกรรมนั้น หรือยังไม่มีโอกาสที่จะแสดงพฤติกรรมนั้นออกมา ให้ตอบว่า **ไม่ใช่**

โปรดตอบให้ครบทุกข้อความตามความเป็นจริง

ข้อ	ข้อความ	ใช่	ไม่ใช่
1	ชอบฟังนิทาน หรือเรื่องเล่า		
2	ชอบอ่านหนังสือ เช่น นิทาน เรื่องสั้น สารคดี		
3	สนใจเขียนหนังสือก่อนเด็กวัยเดียวกัน		
4	ชอบท่องและจำคำศัพท์ บทนิพนธ์ โคลง กลอนต่าง ๆ		
5	สนใจศึกษาที่มาของคำศัพท์ต่าง ๆ		
6	ชอบแต่งโคลง กลอน หรือเขียนเรื่องต่าง ๆ เช่น นิทาน นวนิยาย สารคดี		
7	ชอบแต่งเรื่องราวที่สลับซับซ้อน เต็มไปด้วยจินตนาการ		
8	ชอบและมีความสุขที่ได้ทำกิจกรรมต่าง ๆ ที่เกี่ยวข้องกับภาษา		
9	สนุกกับการเรียนรู้กฎเกณฑ์ทางภาษา		
10	ชอบแสดงความคิดเห็นเกี่ยวกับภาษาที่ได้ผ่านพบ เช่น ภาษาในสื่อโฆษณา		
11	ใช้เวลาว่างส่วนใหญ่ในการอ่าน เขียนหรือแต่งเรื่องราวต่าง ๆ		
12	มีหนังสือติดตัวไว้อ่านทุกครั้งที่มีเวลา		
13	จดจำบทประพันธ์ โคลง กลอนหรือเรื่องราวต่าง ๆ ได้ดี จำได้เร็วและจำได้มากกว่าเด็กในวัยเดียวกัน		
14	จดจำคำศัพท์ใหม่ ๆ ได้อย่างรวดเร็วและนำไปใช้ในชีวิตประจำวันได้		
15	มีกลยุทธ์ในการจดจำคำศัพท์		
16	พูดได้เร็วกว่าเด็กในวัยเดียวกัน		
17	อ่านหนังสือได้เกินเด็กในวัยเดียวกัน		
18	เข้าใจเรื่องที่อ่านหรือฟังได้อย่างรวดเร็ว และแจ่มแจ้ง		
19	อ่านหรือฟังเรื่องราวต่าง ๆ แล้วสามารถสรุปสาระสำคัญได้อย่างรวดเร็วกว่าเพื่อน ๆ ในกลุ่ม		
20	เรียนรู้เรื่องภาษาได้ดี สามารถจับหลักเกณฑ์ทางภาษาได้รวดเร็ว		

ข้อ	ข้อความ	ใช่	ไม่ใช่
21	เข้าใจความหมายลึกซึ้งที่แฝงอยู่ในเรื่องที่อ่านหรือฟังได้		
22	ใช้ภาษาได้มากกว่า 1 ภาษา		
23	ใช้คำและ/หรือภาษาที่สูงเกินวัย		
24	โต้ตอบผู้อื่นได้อย่างฉับไวและแหลมคม		
25	แต่งเรื่องราวต่าง ๆ ได้อย่างแปลกใหม่ น่าติดตาม		
26	พูดหรือเขียนได้ดี รู้จักใช้คำที่เหมาะสม เรียบเรียงเป็นภาษาที่สละสลวยงดงาม		
27	มีเทคนิคในการพูดหรือเขียนแสดงความคิด ความต้องการ หรือความรู้สึกของตนเองให้ผู้อื่นเข้าใจได้อย่างชัดเจน		
28	อธิบายหรือพรรณนาความหมายของสิ่งต่าง ๆ ได้อย่างกระชับและชัดเจน		
29	เจ้าคารม ชอบเล่นคำ		
30	มีความไวในการรับรู้ มีอารมณ์ตอบสนอง หรือแสดงออกถึงสุนทรียภาพต่อสิ่งที่ได้ยินหรือได้เห็น		
31	ช่างสังเกต มองเห็นรายละเอียดในสิ่งที่ตนสนใจหรือในสิ่งที่คนอื่นมองข้าม		
32	สามารถสื่อสารกับคนอื่น ๆ ได้อย่างเหมาะสมกับสถานการณ์และถูกต้องตามกาลเทศะ		
33	มีคะแนนวิชาภาษาสูงกว่าวิชาอื่น ๆ		
34	เขียนและ/หรือเล่าเรื่องได้ตลก สนุกสนาน ชวนติดตาม		
35	พูด/เขียนบรรยายให้เห็นความงาม และอารมณ์ที่ละเอียดอ่อนได้		
36	อธิบายให้เข้าใจความหมายของสิ่งที่ต้องการสื่อได้อย่างกระชับ และแจ่มชัด โดยการใช้การเปรียบเทียบ		
37	สามารถพูดอย่างมีแบบแผนได้ เช่น การโต้วาที กลอนสด พูดชักชวน		
38	แสดงแนวความคิดใหม่ ๆ จากการวิเคราะห์ วิจารณ์เรื่องที่อ่านหรือฟังได้		
39	วิจารณ์เชิงสร้างสรรค์จากเรื่องที่อ่านหรือฟังได้ดี		
40	ใช้ภาษาอย่างสร้างสรรค์ทำให้เกิดจินตนาการได้อย่างแจ่มชัดและมีสีสัน		
41	สร้างศัพท์หรือคำแปลกใหม่ขึ้นได้เอง		
42	เขียนหรือแต่งเรื่องราวจากความคิดของตนเองหรือจากการเชื่อมโยงสิ่งที่อ่านหรือฟังมาได้อย่างสร้างสรรค์ สลับซับซ้อน พิศดารและเต็มไปด้วยจินตนาการ		
43	มีความคิดสร้างสรรค์ในการประดิษฐ์ผลงานต่าง ๆ		
44	มีจินตนาการ สามารถมองเห็นสิ่งต่าง ๆ ได้หลายมิติ		
45	ศึกษาหาความรู้ ติดตามความก้าวหน้าด้านภาษา วรรณกรรมต่าง ๆ อย่างต่อเนื่อง		
46	ติดตามหรือเข้าร่วมกิจกรรมทางภาษาอย่างสม่ำเสมอเพื่อสร้างสรรค์งานด้านภาษา		
47	มุ่งมั่นสร้างผลงานทางภาษาอย่างใดอย่างหนึ่งหรือหลายอย่างออกมาต่อเนื่อง เช่น การแต่งโคลง ฉันท์ กาพย์ กลอน เรื่องสั้น การเขียนคำขวัญ การเขียนเรียงความ		
48	มานะ มุ่งมั่นในการทำงานด้านภาษาให้สำเร็จสูงกว่าเด็กในวัยเดียวกัน		

แบบสำรวจแนวความสามารถพิเศษด้านคณิตศาสตร์ ระดับประถมศึกษา

ชื่อเด็ก..... อายุ.....ปี เพศ..... ชั้น.....
 โรงเรียน..... จังหวัด.....
 ชื่อผู้ตอบแบบสำรวจ.....
 ความเกี่ยวข้องกับเด็ก วันที่ตอบแบบสำรวจ.....

วิธีการตอบ

กรุณาอ่านข้อความในแบบสำรวจแล้วพิจารณาว่า เด็กที่ท่านสำรวจมีพฤติกรรมตามข้อความที่อ่านหรือไม่ โดยทำเครื่องหมายถูก (✓) ในช่องคำตอบที่เลือก

ถ้าเด็กแสดงพฤติกรรมนั้นบ่อยครั้งอย่างชัดเจน หรือแสดงให้เห็นแม้แต่เพียงครั้งเดียว ให้ตอบว่า **ใช่**

ถ้าเด็กไม่แสดงพฤติกรรมนั้น หรือยังไม่มีโอกาสที่จะแสดงพฤติกรรมนั้นออกมา ให้ตอบว่า **ไม่ใช่**

โปรดตอบให้ครบทุกข้อความตามความเป็นจริง

ข้อ	ข้อความ	ใช่	ไม่ใช่
1	สนใจอ่านหนังสือที่เกี่ยวข้องกับคณิตศาสตร์ เช่น ประวัติและผลงานของนักคณิตศาสตร์ เกมทางคณิตศาสตร์		
2	สนใจในตัวเลข การถอดรหัส ปฏิทิน เวลา แผนภูมิ การแปลความหมายจากสัญลักษณ์/รูปภาพ		
3	ชอบและหลงใหลในตัวเลขและจำนวน เช่น เลือกข้าวของเครื่องใช้ที่มีตัวเลขเป็นส่วนประกอบ		
4	ชอบพูดคุย และถามคำถามเกี่ยวกับคณิตศาสตร์กับคนอื่น ๆ		
5	ชอบวิชาคณิตศาสตร์		
6	ชอบเล่นตัวต่ออย่าง ๆ หรือของเล่นที่เกี่ยวกับการสร้างรูปทรง		
7	ชอบเล่นหมากระดานที่ใช้ความคิดหรือปฏิภาณไหวพริบ เช่น หมากรุก หมากรอส		
8	ชอบเล่นเกมทางคณิตศาสตร์ในเวลาว่าง		
9	สนใจจะทำอาชีพที่เกี่ยวข้องกับคณิตศาสตร์ เช่น นักบัญชี		
10	ใช้เวลาในการคิดคำนวณและแก้โจทย์ปัญหาทางคณิตศาสตร์มากกว่ากิจกรรมอื่น ๆ		
11	สนุกกับการแก้โจทย์ปัญหาทางคณิตศาสตร์ที่ยากและท้าทายอย่างไม่เบื่อหน่าย		
12	เข้าใจความหมายของจำนวน ตัวเลขและสัญลักษณ์ทางคณิตศาสตร์ได้ชัดเจนอย่างรวดเร็ว		
13	นำหลักการทางคณิตศาสตร์ไปใช้ได้ถูกต้องและเหมาะสมกับสถานการณ์		
14	มีคะแนนวิชาคณิตศาสตร์สูงกว่าวิชาอื่น ๆ		
15	แก้โจทย์ปัญหาทางคณิตศาสตร์ที่ยาก ซับซ้อน และท้าทายได้		
16	คาดคะเนหรือประมาณค่าสิ่งต่าง ๆ ได้ดี เช่น การกะน้ำหนัก ส่วนสูง ความยาว ปริมาตร		
17	สามารถใช้คณิตศาสตร์ในชีวิตประจำวันได้ดี เช่น การคิดเปอร์เซ็นต์		

ข้อ	ข้อความ	ใช่	ไม่ใช่
18	คิดคำนวณโจทย์ปัญหาทางคณิตศาสตร์ได้อย่างรวดเร็วและถูกต้อง		
19	เพื่อนและครูให้การยอมรับในความสามารถทางคณิตศาสตร์		
20	เป็นตัวแทนของโรงเรียนเข้าร่วมแข่งขันความสามารถทางคณิตศาสตร์ หรือนำเสนอโครงการทางคณิตศาสตร์		
21	เป็นที่ปรึกษาของเพื่อน ๆ ด้านคณิตศาสตร์		
22	ได้รับการถามความเห็นในประเด็นทางคณิตศาสตร์จากเพื่อนหรือครูอยู่เสมอ		
23	ช่างสังเกต มองเห็นรายละเอียดในสิ่งที่ตนสนใจหรือในสิ่งที่คนอื่นมองข้าม		
24	จัดลำดับ จัดหมวดหมู่สิ่งต่าง ๆ ให้เป็นระบบ		
25	คาดคะเนระยะทาง หรือคำนวณทิศทางได้ดี		
26	ช่างคิดและคิดอย่างเป็นขั้นตอน		
27	มีปฏิภาณไหวพริบในการแก้ปัญหาที่ซับซ้อนสูงกว่าเด็กในวัยเดียวกัน		
28	วิเคราะห์ประเด็นต่าง ๆ จนเกิดความเข้าใจอย่างแจ่มชัด		
29	อธิบายความเป็นเหตุเป็นผลของสิ่งต่าง ๆ ได้ดี		
30	โต้แย้งประเด็นทางคณิตศาสตร์ได้อย่างมีหลักการและเหตุผล		
31	อธิบายประเด็นทางคณิตศาสตร์ที่ซับซ้อนให้คนอื่นเข้าใจได้โดยง่าย		
32	โยงความสัมพันธ์ของข้อมูลในโจทย์ปัญหาทางคณิตศาสตร์และมองเห็น ขั้นตอนการแก้ปัญหาได้อย่างรวดเร็ว		
33	ชอบตั้งคำถาม “ทำไม” หรือ “เพราะเหตุใด” ในเรื่องต่าง ๆ เกี่ยวกับคณิตศาสตร์		
34	เมื่อมีประเด็นปัญหาที่ต้องหาข้อสรุป สามารถหาข้อสรุปที่มีเหตุผล มีหลักการและมีข้อมูลสนับสนุน		
35	สามารถอธิบายเรื่องราวต่าง ๆ ได้อย่างมีเหตุผลจากหลักการหรือทฤษฎี		
36	ตั้งคำถามทางคณิตศาสตร์ที่ลุ่มลึกในมุมมองที่เด็กคนอื่นนึกไม่ถึง		
37	แก้โจทย์ปัญหาทางคณิตศาสตร์ได้หลากหลายรูปแบบ		
38	หาวิธีการที่แปลกใหม่ หรือวิธีลัดในการแก้โจทย์คณิตศาสตร์		
39	ทำโจทย์คณิตศาสตร์ที่ไม่เคยเรียนมาก่อนได้โดยใช้วิธีคิดของตนเองที่ต่างไป จากที่เรียนหรือในตำรา		
40	แก้โจทย์ปัญหาคณิตศาสตร์ได้อย่างพลิกแพลง ซับซ้อนและมองเห็นแง่มุม ที่เด็กอื่นคิดไม่ถึง		
41	มีจินตนาการทางคณิตศาสตร์ดี สามารถมองเห็นสิ่งต่าง ๆ ได้หลายมิติ		
42	ฝึกตั้งโจทย์ปัญหาทางคณิตศาสตร์อยู่เสมอ		
43	หาโจทย์ทางคณิตศาสตร์ที่ยาก ซับซ้อน หรือโจทย์คณิตศาสตร์ที่สูงกว่า ชั้นเรียน มาฝึกทำอยู่เสมอ		
44	รวบรวมโจทย์ปัญหาทางคณิตศาสตร์ที่ทำหายและฝึกทำโจทย์อย่างต่อเนื่อง		
45	มีผลงานทางคณิตศาสตร์ออกมาอย่างต่อเนื่อง เช่น การคิดเกมคณิตศาสตร์ การจัดทนายปัญหาคณิตศาสตร์ การจัดมุมคณิตศาสตร์		
46	มีส่วนร่วมในการสร้างสรรค์กิจกรรมทางคณิตศาสตร์กับกลุ่มต่าง ๆ อย่างสม่ำเสมอ		
47	มุ่งมั่นในการค้นหาคำตอบทางคณิตศาสตร์		

แบบสำรวจแนวความสามารถพิเศษด้านวิทยาศาสตร์ ระดับประถมศึกษา

ชื่อเด็ก..... อายุ.....ปี เพศ..... ชั้น.....
 โรงเรียน..... จังหวัด.....
 ชื่อผู้ตอบแบบสำรวจ.....
 ความเกี่ยวข้องกับเด็ก วันที่ตอบแบบสำรวจ.....

วิธีการตอบ

กรุณาอ่านข้อความในแบบสำรวจแล้วพิจารณาว่า เด็กที่ท่านสำรวจมีพฤติกรรมตามข้อความที่อ่านหรือไม่ โดยทำเครื่องหมายถูก (✓) ในช่องคำตอบที่เลือก

ถ้าเด็กแสดงพฤติกรรมนั้นบ่อยครั้งอย่างชัดเจน หรือแสดงให้เห็นแม้แต่เพียงครั้งเดียวให้ตอบว่า **ใช่**

ถ้าเด็กไม่แสดงพฤติกรรมนั้น หรือยังไม่มีโอกาสที่จะแสดงพฤติกรรมนั้นออกมาให้ตอบว่า **ไม่ใช่**

โปรดตอบให้ครบทุกข้อความตามความเป็นจริง

ข้อ	ข้อความ	ใช่	ไม่ใช่
1	กระหายใคร่รู้สิ่งต่าง ๆ ทำงานอย่างไรและใฝ่ฝันที่จะหาวิธีทำให้สิ่งนั้น ๆ ทำงานได้ดีขึ้น		
2	สนใจเกี่ยวกับสิ่งประดิษฐ์หรือการผลิตสิ่งประดิษฐ์ต่าง ๆ หรือเรื่องเกี่ยวกับธรรมชาติมากกว่าเรื่องอื่น ๆ		
3	ชอบอ่านประวัตินักวิทยาศาสตร์และใฝ่ฝันที่จะเป็นนักวิทยาศาสตร์		
4	ชอบเรียนรู้เกี่ยวกับวิทยาศาสตร์ทั้งในห้องเรียนและนอกห้องเรียน		
5	ชอบทำกิจกรรมทางวิทยาศาสตร์มากกว่ากิจกรรมอื่น ๆ		
6	มีความสนใจใฝ่รู้ที่จะหาเหตุผลของปรากฏการณ์ต่าง ๆ เช่น สาเหตุการเกิดสุริยุปราคา		
7	กระหายใคร่รู้ มักมีคำถามตลอดเวลา เช่น ทำไมดวงอาทิตย์ต้องขึ้นทางทิศตะวันออก และพยายามหาคำตอบเหล่านั้นด้วยตนเอง แล้วตรวจสอบกับครู		
8	รักและมีความสุขกับการทำงานด้านวิทยาศาสตร์		
9	สนุกกับการถอดของเล่นออกมาพิสูจน์เป็นชิ้น ๆ (บางทีอาจใส่กลับเข้าไปอย่างเดิมไม่ได้)		
10	ชอบคบหาสนทนากับผู้ที่มีความสนใจทางวิทยาศาสตร์ (อาจเป็นคนวัยเดียวกันหรือต่างวัย) และนักวิทยาศาสตร์		
11	ชอบตั้งคำถามเกี่ยวกับประเด็นทางสิ่งแวดล้อมว่า เกิดขึ้นได้อย่างไร มีผลกระทบอย่างไรและจะควบคุมผลเสียอย่างไร		
12	อยากทำงานด้านวิทยาศาสตร์ เช่น เป็นนักวิทยาศาสตร์บริษัทหรือนักวิทยาศาสตร์ประยุกต์		
13	ชอบใช้เวลาว่างค้นคว้าข้อมูลเกี่ยวกับวิทยาศาสตร์ เช่น หุ่นยนต์ ทฤษฎีหลุมดำ		
14	สนใจตัวเลข การถอดรหัส ปฏิทิน เวลา แผนภูมิ การแปลความหมายจากสัญลักษณ์/รูปภาพ		
15	เรียนรู้เนื้อหาทางวิทยาศาสตร์ได้เร็วและได้ดีกว่าเด็กวัยเดียวกัน		

ข้อ	ข้อความ	ใช่	ไม่ใช่
16	เป็นคนมีระบบการทำงานที่ดี		
17	มีความรู้กว้างขวางลึกซึ้งและสามารถตั้ง/ตอบคำถามยาก ๆ ในเรื่องวิทยาศาสตร์ที่ตนสนใจได้ดีกว่าเด็กวัยเดียวกัน		
18	มีความรู้และสามารถอธิบายเหตุการณ์ต่าง ๆ ทางธรรมชาติที่เกิดขึ้นให้คนอื่นฟังได้อย่างลึกซึ้งเกินความสามารถของเด็กวัยเดียวกัน		
19	สามารถอธิบายเหตุผลต่าง ๆ โดยใช้หลักการ และ/หรือเงื่อนไขได้ดี เช่น ถ้า.....แล้ว..... / ดังนั้น.....เพราะว่า..... / ถ้าไม่.....แล้ว.....		
20	เห็นปัญหาทางวิทยาศาสตร์ที่เด็กคนอื่นในวัยเดียวกันมองไม่เห็น		
21	ชอบใช้เวลาแก้ปัญหาโดยใช้กระบวนการทดลองมากกว่าการด่วนสรุป		
22	เห็นรูปแบบของสิ่งต่าง ๆ ในลักษณะที่แตกต่าง เช่น ความสมดุลหรือความไม่สมดุลหรือความสอดคล้องกัน เช่น เห็นสองด้านของเหรียญเดียวกัน		
23	ช่างสังเกต มองเห็นรายละเอียดหรือเห็นในสิ่งที่เด็กคนอื่นมักมองข้าม		
24	มองเห็นโครงสร้างและกลไกการทำงานของสิ่งต่าง ๆ ได้รวดเร็ว		
25	จัดลำดับ จัดหมวดหมู่สิ่งต่าง ๆ ให้เป็นระบบ		
26	ชอบสะสมของแล้วคิดประดิษฐ์เป็นสิ่งต่าง ๆ ได้อย่างหลากหลาย และน่าสนใจ		
27	คาดคะเนระยะทาง หรือคำนวณทิศทางได้ดี		
28	มีคะแนนวิชาวิทยาศาสตร์สูงกว่าวิชาอื่น ๆ		
29	มีปฏิภาณเฉียบแหลมกว่าเด็กวัยเดียวกัน		
30	ชอบใช้เหตุผลกับคนอื่นและอยากให้ผู้อื่นใช้เหตุผลกับตนเอง		
31	คิดแล้วทดลองทำเพื่อตอบคำถามว่าอะไรจะเกิดขึ้น จะเป็นอย่างไรต่อไป หรือชอบพิสูจน์ความคิดตนเอง		
32	คิดสร้างสรรค์ในการประดิษฐ์ผลงานทางวิทยาศาสตร์		
33	มีจินตนาการดีและกว้างไกล		
34	รู้จักดัดแปลงวัสดุมาเป็นอุปกรณ์วิทยาศาสตร์		
35	ช่างคิดและคิดเป็นระบบอย่างเป็นขั้นตอน		
36	เป็นคนมีจินตนาการ สามารถมองเห็นสิ่งต่าง ๆ ได้หลายมิติ		
37	ค้นคว้าหาความรู้ ติดตามความก้าวหน้าทางวิทยาศาสตร์อย่างต่อเนื่อง		
38	อดทน มานะพยายามทำงานที่เกี่ยวกับวิทยาศาสตร์จนสำเร็จได้มากกว่า และดีกว่าเด็กวัยเดียวกัน		

แบบสำรวจความสามารถพิเศษด้านเครื่องกลและอิเล็กทรอนิกส์ ระดับประถมศึกษา

ชื่อเด็ก..... อายุ.....ปี เพศ..... ชั้น.....
 โรงเรียน..... จังหวัด.....
 ชื่อผู้ตอบแบบสำรวจ.....
 ความเกี่ยวข้องกับเด็ก วันที่ตอบแบบสำรวจ.....

วิธีการตอบ

กรุณาอ่านข้อความในแบบสำรวจแล้วพิจารณาว่า เด็กที่ท่านสำรวจมีพฤติกรรมตามข้อความที่อ่านหรือไม่ โดยทำเครื่องหมายถูก (✓) ในช่องคำตอบที่เลือก

ถ้าเด็กแสดงพฤติกรรมนั้นบ่อยครั้งอย่างชัดเจน หรือแสดงให้เห็นแม้แต่เพียงครั้งเดียว ให้ตอบว่า **ใช่**

ถ้าเด็กไม่แสดงพฤติกรรมนั้น หรือยังไม่มีโอกาสที่จะแสดงพฤติกรรมนั้นออกมา ให้ตอบว่า **ไม่ใช่**

โปรดตอบให้ครบทุกข้อความตามความเป็นจริง

ข้อ	ข้อความ	ใช่	ไม่ใช่
1	ชอบเล่น/สร้างสิ่งประดิษฐ์ อุปกรณ์ เครื่องมือที่ทำงานด้วยเครื่องยนต์กลไก หรือใช้อุปกรณ์ไฟฟ้าและอิเล็กทรอนิกส์		
2	ชอบอ่านหนังสือ หรือบทความเกี่ยวกับคอมพิวเตอร์ อิเล็กทรอนิกส์ หรือสิ่งประดิษฐ์ต่าง ๆ		
3	ชอบของเล่นที่มีกลไกเคลื่อนไหวได้		
4	มีความสุขในการรื้อของเล่นแล้วต่อ ต่อแล้วรื้อของเล่นออกเป็นชิ้น ๆ แล้วนำกลับมาประกอบใหม่		
5	ชอบศึกษาค้นคว้าเกี่ยวกับพลังงาน หรือวิธีการทำให้สิ่งต่าง ๆ เคลื่อนไหว หรือเคลื่อนที่		
6	ชอบสะสมอุปกรณ์ไฟฟ้า และอิเล็กทรอนิกส์		
7	ชอบสนทนา พูดคุยเกี่ยวกับประวัติและผลงานของนักวิทยาศาสตร์ นักประดิษฐ์ หรือวิศวกร		
8	สนใจประกอบอุปกรณ์ที่ใช้ความรู้ด้านเครื่องกลและอิเล็กทรอนิกส์		
9	สนุก สนใจ ใฝ่รู้ และอยากทำกิจกรรมเกี่ยวกับเครื่องยนต์กลไกมากกว่ากิจกรรมอื่น ๆ		
10	ชอบใช้เวลาว่างศึกษาเกี่ยวกับอิเล็กทรอนิกส์ เครื่องจักร เครื่องยนต์		
11	สนใจเกี่ยวกับสิ่งประดิษฐ์หรือการผลิตสิ่งประดิษฐ์ต่าง ๆ หรือเรื่องเกี่ยวกับธรรมชาติเรื่องอื่น ๆ		
12	เรียนรู้และสนใจว่า อุปกรณ์ต่าง ๆ ทำงานอย่างไร อาจอ่านคำสั่งไม่เข้าใจ แต่ก็ทดลองทำหลาย ๆ ครั้งจนสามารถทำตามได้อย่างถูกต้องแม่นยำ		
13	เรียนรู้องค์ประกอบและประโยชน์ของเครื่องมือ เครื่องจักร หรือเครื่องอิเล็กทรอนิกส์ทั้งหลายอย่างรวดเร็ว		

ข้อ	ข้อความ	ใช่	ไม่ใช่
14	สามารถนำวัสดุอุปกรณ์ที่เป็นองค์ประกอบของเครื่องยนต์กลไก ซึ่งอยู่แยกกันมาประกอบเข้ากันได้เป็นอย่างดี		
15	มองเห็นกลไกการทำงานของเครื่องยนต์ได้รวดเร็ว		
16	เข้าใจความสำคัญและหน้าที่ของชิ้นส่วนต่าง ๆ ในเครื่องยนต์กลไกได้ดี		
17	เล่นของเล่นที่มีอุปกรณ์อิเล็กทรอนิกส์ได้โดยไม่ต้องอ่านคำอธิบายการเล่น		
18	ประสานสัมพันธ์ระหว่างมือกับตาได้ดี		
19	มองเห็นความซับซ้อนของเครื่องยนต์กลไกและอิเล็กทรอนิกส์ได้เป็นอย่างดี		
20	ถ้ามีกิจกรรมให้ลงมือปฏิบัติ จะชอบและเรียนได้ดีกว่าการเรียนด้วยการอ่าน หรือการฟัง		
21	ช่างสังเกต มองเห็นรายละเอียดในสิ่งที่ตนสนใจหรือในสิ่งที่เด็กคนอื่นมองข้าม		
22	คาดคะเนระยะทาง หรือคำนวณทิศทางได้ดี		
23	ช่างสังเกต ชอบเฝ้ามองการทำงานของเครื่องยนต์กลไกต่าง ๆ อย่างใกล้ชิด		
24	เห็นรายละเอียดขององค์ประกอบหรือการทำงานของอุปกรณ์ต่าง ๆ ที่เด็กอื่นในวัยเดียวกันมองข้าม		
25	เลือกใช้อุปกรณ์ และเครื่องมือในสภาพการณ์ต่าง ๆ ได้อย่างเหมาะสม		
26	คิดแก้ปัญหาและพัฒนาเครื่องจักร เครื่องยนต์กลไก หรืออุปกรณ์ อิเล็กทรอนิกส์ได้ดีกว่าเด็กในวัยเดียวกัน		
27	วิเคราะห์ วิจารณ์ วิจารณ์ประเด็นต่าง ๆ ของเครื่องยนต์กลไก และ อิเล็กทรอนิกส์อย่างมีเหตุผล		
28	วิเคราะห์และสังเกตการณ์ทำงานเกี่ยวกับเครื่องจักร เครื่องยนต์ อิเล็กทรอนิกส์ ของบุคคลอื่นและสามารถนำมาต่อยอดผลงานของตนเอง		
29	เข้าใจและมองเห็นหลักการและเหตุผลของการทำงานของเครื่องยนต์กลไก ได้ดีกว่าเด็กในวัยเดียวกัน		
30	มีความยืดหยุ่นในการแก้ปัญหาและพัฒนาเรื่องการทำงานของเครื่องจักร เครื่องยนต์ หรือเครื่องใช้ไฟฟ้าหรืออุปกรณ์อิเล็กทรอนิกส์ได้สำเร็จ		
31	มีจินตนาการ สามารถมองเห็นและเข้าใจปัญหาทางอิเล็กทรอนิกส์ ในมุมมองที่หลากหลาย		
32	คิดประดิษฐ์สิ่งใหม่ๆ เกี่ยวกับพลังงานหรือเครื่องยนต์กลไกต่าง ๆ		
33	สามารถอธิบายได้อย่างละเอียดถึงที่มาของความคิดและวิธีคิด เมื่อประดิษฐ์ ปรับปรุง หรือซ่อมอุปกรณ์		
34	มีความคิดสร้างสรรค์ในการประดิษฐ์ผลงานต่าง ๆ		
35	เป็นคนมีจินตนาการ สามารถมองเห็นสิ่งต่าง ๆ ได้หลายมิติ		
36	ติดตามและเข้าร่วมกิจกรรมที่เกี่ยวข้องกับการประดิษฐ์ทางด้าน อิเล็กทรอนิกส์อย่างต่อเนื่อง		
37	ฝึกซ่อมแซมและแก้อุปกรณ์ไฟฟ้าและอิเล็กทรอนิกส์ เครื่องยนต์กลไก รวมทั้งค้นคว้าหาความรู้เพิ่มเติมอย่างสม่ำเสมอ		
38	อดทนทำงานเกี่ยวกับเครื่องยนต์กลไกและมีความพยายามที่จะทำงาน จนสำเร็จและหลังจากนั้นจะคิดสร้างงานชิ้นต่อไป		

แบบสำรวจความสามารถพิเศษด้านศิลปะ/มิติสัมพันธ์ ระดับประถมศึกษา

ชื่อเด็ก..... อายุ.....ปี เพศ..... ชั้น.....
 โรงเรียน..... จังหวัด.....
 ชื่อผู้ตอบแบบสำรวจ.....
 ความเกี่ยวข้องกับเด็ก วันที่ตอบแบบสำรวจ.....

วิธีการตอบ

กรุณาอ่านข้อความในแบบสำรวจแล้วพิจารณาว่า เด็กที่ท่านสำรวจมีพฤติกรรมตามข้อความที่อ่านหรือไม่ โดยทำเครื่องหมายถูก (✓) ในช่องคำตอบที่เลือก

ถ้าเด็กแสดงพฤติกรรมนั้นบ่อยครั้งอย่างชัดเจน หรือแสดงให้เห็นแม้แต่เพียงครั้งเดียว ให้ตอบว่า ใช่

ถ้าเด็กไม่แสดงพฤติกรรมนั้น หรือยังไม่มีโอกาสที่จะแสดงพฤติกรรมนั้นออกมา ให้ตอบว่า ไม่ใช่

โปรดตอบให้ครบทุกข้อความตามความเป็นจริง

ข้อ	ข้อความ	ใช่	ไม่ใช่
1	ชอบหาเวลาว่างขีดเขียน วาดภาพ แกะสลัก ปั้น ประติมากรรม เกี่ยวกับศิลปะ		
2	สนใจเรื่องสี แสง รูปทรง และความงดงามของภาพวาด หรือผลงานทางศิลปะ		
3	ชอบและมีความสุขที่ได้ทำงานศิลปะ		
4	ชอบอ่านประวัติ และผลงานของศิลปินที่มีชื่อเสียงแขนงต่าง ๆ		
5	สนทนา พูดคุยเรื่องศิลปะเสมอ ๆ		
6	ติดตามการแสดงผลงานทางศิลปะอย่างสม่ำเสมอ		
7	สะสมผลงานด้านศิลปะ		
8	มีความไวในการรับรู้ มีอารมณ์ตอบสนอง หรือแสดงออกถึงสุนทรียภาพกับสิ่งที่เห็น		
9	ชอบอ่านหนังสือที่มีภาพมากกว่าหนังสือที่มีแต่ตัวอักษร		
10	ชอบสนทนาพูดคุยกับเพื่อนเกี่ยวกับศิลปะ		
11	สนใจจะประกอบอาชีพทางศิลปะ เช่น นักแสดง จิตรกร		
12	ชอบ สนใจและใช้เวลาไปกับกิจกรรมทางศิลปะมากกว่ากิจกรรมอื่น ๆ		
13	มีความไวในการรับรู้ทางสายตา		
14	อ่อนไหว และซาบซึ้งในความงามของธรรมชาติ		
15	มีความรู้สึกละเอียดอ่อนมากกว่าเด็กทั่วไป		
16	มีรสนิยมและมาตรฐานสูงในเรื่องความงาม		
17	รับรู้วัตถุในมุมมองต่าง ๆ ได้ดี และถ่ายทอดออกมาเป็นภาพที่ถูกต้องชัดเจน		
18	คาดคะเนระยะทาง หรือคำนวณทิศทางได้ดี		
19	จำจากการเห็นและจินตนาการได้ดี		
20	มีความรู้ ความเข้าใจลึกซึ้งในเรื่องการออกแบบงานศิลปะแขนงต่าง ๆ หรือองค์ประกอบของงานศิลปะเช่น ภาพวาด งานปั้น ทำเต็น ทำรา		

ข้อ	ข้อความ	ใช่	ไม่ใช่
21	สามารถออกแบบงานศิลปะที่มีองค์ประกอบศิลป์ได้		
22	สร้างสรรค์งานศิลปะได้อย่างคล่องแคล่ว		
23	สร้างสรรค์ผลงานศิลปะได้ดีกว่าเด็กในวัยเดียวกัน		
24	นำสิ่งที่มีอยู่ก่อนมาสร้างสรรค์เป็นงานศิลปะในรูปแบบใหม่		
25	สร้างงานศิลปะที่ซับซ้อน และน่าสนใจ		
26	สร้างสรรค์งานศิลปะที่มีลักษณะเฉพาะตัว ไม่ซ้ำแบบใคร		
27	ใช้วัสดุ และเครื่องมือได้ถูกต้อง รวดเร็ว และประหยัดในการทำงานศิลปะ		
28	สร้างงานศิลปะจากวัสดุที่หาได้ง่ายในธรรมชาติรอบตัว		
29	ออกแบบสิ่งต่าง ๆ ได้เหมาะสมกับบริบทแวดล้อม		
30	สร้างงานศิลปะที่โดดเด่นที่ได้รับแรงบันดาลใจจากความงดงามของธรรมชาติหรือสรรพสิ่งรอบ ๆ ตัว		
31	ช่างสังเกต มองเห็นรายละเอียดในสิ่งที่ตนสนใจหรือในสิ่งที่คนอื่นมองข้าม		
32	ประสานสัมพันธ์ระหว่างมือกับตาได้ดี		
33	สามารถสรุปสิ่งที่เรียนเป็นภาพหรือแผนผัง		
34	คิดอย่างมีแบบแผนเพื่อสร้างสรรค์งานศิลปะ		
35	สามารถคิดประยุกต์งานศิลปะ เพื่อให้เกิดประโยชน์ด้านการใช้สอยได้		
36	ผสมผสานความคิด จินตนาการ และอารมณ์ ออกมาเป็นงานศิลปะที่กระตุ้นความรู้สึกและอารมณ์ของผู้พบเห็นได้		
37	มีจินตนาการ สามารถมองเห็นสิ่งต่าง ๆ ได้หลายมิติ		
38	มีความคิดที่เป็นอิสระและสร้างสรรค์ในงานศิลปะ		
39	คิดงานศิลปะได้อย่างฉับพลัน โดยบอกที่มาที่ไปไม่ได้		
40	สามารถคิดเชิงเปรียบเทียบความเหมือน ความต่างจากสิ่งที่เห็น หรือจากจินตนาการได้เป็นอย่างดี		
41	คิดแก้ปัญหาในงานศิลปะได้อย่างคล่องแคล่วและรวดเร็ว		
42	ศึกษา ค้นคว้า เรียนรู้เกี่ยวกับงานศิลปะด้วยตนเองตลอดเวลา		
43	มีผลงานทางศิลปะเป็นที่ประจักษ์อย่างต่อเนื่อง		
44	มีความมานะ มุ่งมั่น อดทนในการฝึกฝนตนเองอย่างต่อเนื่อง เพื่อให้เกิดความก้าวหน้าและความสามารถในงานด้านศิลปะ		
45	มีสมาธินาน ทำงานศิลปะ		

แบบสำรวจแนวความสามารถพิเศษด้านการได้ยิน ระดับประถมศึกษา

ชื่อเด็ก..... อายุ.....ปี เพศ..... ชั้น.....
 โรงเรียน..... จังหวัด.....
 ชื่อผู้ตอบแบบสำรวจ.....
 ความเกี่ยวข้องกับเด็ก วันที่ตอบแบบสำรวจ.....

วิธีการตอบ

กรุณาอ่านข้อความในแบบสำรวจแล้วพิจารณาว่า เด็กที่ท่านสำรวจมีพฤติกรรมตามข้อความที่อ่านหรือไม่ โดยทำเครื่องหมายถูก (✓) ในช่องคำตอบที่เลือก

ถ้าเด็กแสดงพฤติกรรมนั้นบ่อยครั้งอย่างชัดเจน หรือแสดงให้เห็นแม้แต่เพียงครั้งเดียว ให้ตอบว่า **ใช่**

ถ้าเด็กไม่แสดงพฤติกรรมนั้น หรือยังไม่มีโอกาสที่จะแสดงพฤติกรรมนั้นออกมา ให้ตอบว่า **ไม่ใช่**

โปรดตอบให้ครบทุกข้อความตามความเป็นจริง

ข้อ	ข้อความ	ใช่	ไม่ใช่
1	ชอบและสนใจดนตรีเป็นชีวิตจิตใจ หรือชอบเล่นกับเสียง เช่น เล่นเสียงต่าง ๆ		
2	สนใจที่จะศึกษาหาความรู้เกี่ยวกับดนตรีเพิ่มขึ้นด้วยตนเอง		
3	กระตือรือร้นที่จะเข้าร่วมกิจกรรมทางดนตรี หรือการฝึกฝนการใช้เสียง และการได้ยินรูปแบบต่าง ๆ		
4	ชอบคบหาพูดคุยกับคนที่มีความสนใจทางดนตรี หากสนใจเรื่องธรรมชาติ ก็จะสนใจเกี่ยวกับเรื่องเสียงและการได้ยินทางธรรมชาติ		
5	ชอบพูดคุย ขอความรู้ ความคิดเห็นจากผู้ประสบความสำเร็จทางด้านดนตรี และชอบสนทนากับเพื่อนเรื่องดนตรีหรือกิจกรรมที่เกี่ยวข้องกับเสียง เช่น การเลียนเสียง การวิเคราะห์ เรื่องการร้องเพลงของนักร้องต่าง ๆ		
6	ชอบทำกิจกรรมที่เกี่ยวข้องกับดนตรี เช่น การเล่นดนตรี การร้องเพลง		
7	ชอบเล่นและทดลองของเล่นหรืออุปกรณ์ทุกชนิดที่มีเสียง		
8	ชอบเล่นเกมและ/หรือการละเล่นที่เกี่ยวข้องกับดนตรี เช่น เกมต่อเพลง		
9	ชอบศึกษา ติดตามประวัติและผลงานของนักดนตรีที่มีชื่อเสียง หรือผู้มีอาชีพเกี่ยวกับการใช้เสียง		
10	อยากมีอาชีพที่เกี่ยวข้องกับดนตรี หรือการใช้เสียง เช่น การฝึกนกเขาชวา การเป็นนักพากย์ นักแต่งเพลง		
11	ใช้เวลาฝึกซ้อมกิจกรรมดนตรีหรือการใช้เสียง เช่น ร้องเพลง เล่นดนตรี เลียนเสียงสัตว์ มากกว่ากิจกรรมอื่น ๆ		
12	ชอบใช้เวลาว่างกับดนตรี การเลียนแบบเสียง ฝึกฝนการใช้เสียง การควบคุมเสียงหรือแปลงเสียงระดับต่าง ๆ		
13	จำสิ่งต่าง ๆ จากการได้ยินได้ดีกว่าจากการอ่านหรือการสัมผัส		
14	รับรู้และเลียนเสียงต่าง ๆ ได้อย่างรวดเร็ว ถูกต้อง แม่นยำ ทั้งโทนเสียง จังหวะ		

ข้อ	ข้อความ	ใช่	ไม่ใช่
15	เล่นดนตรีตามเสียงเพลงที่ได้ยิน หรือทำเสียงตามสิ่งที่ได้ยินได้อย่างชัดเจน		
16	แยกแยะเสียงที่มีท่วงทำนองคล้ายกัน รวมทั้งเนื้อเพลงได้อย่างแม่นยำ		
17	บอกได้ว่า เพลงที่ได้ยินเล่นด้วยเครื่องเสียงชนิดใด		
18	เรียนรู้ที่จะเล่นและฟังเสียงจากเครื่องดนตรีชนิดต่าง ๆ ได้อย่างรวดเร็ว		
19	เข้าใจและสามารถใช้เสียงต่าง ๆ ก่อให้เกิดความรู้สึกต่อคนอื่นได้		
20	สนองตอบต่อความถี่ และจังหวะของเสียงด้วยการเคลื่อนไหวร่างกายอย่างคล่องแคล่ว ว่องไว		
21	เล่นดนตรี ร้องเพลง หรือใช้เสียงได้ชำนาญโดดเด่นกว่าเด็กในวัยเดียวกัน		
22	เป็นที่ยกย่องในกลุ่มเพื่อนและครูในความสามารถทางดนตรี		
23	มีความไวในการรับรู้ มีอารมณ์ตอบสนอง หรือแสดงออกถึงสุนทรียภาพกับสิ่งที่ได้ยินหรือได้เห็น		
24	ช่างสังเกต มองเห็นรายละเอียดในสิ่งที่ตนสนใจหรือในสิ่งที่เด็กอื่นมองข้าม		
25	สามารถสังเกตความผิดปกติของเสียงได้ก่อนเด็กคนอื่น ๆ		
26	สามารถอธิบายเหตุผลของเสียงในดนตรีได้		
27	มีความคิดริเริ่มในการใช้เสียงสร้างท่วงทำนองเพลง		
28	ดัดแปลงวัสดุเหลือใช้ให้เป็นเครื่องดนตรีง่าย ๆ หรือเครื่องมือประกอบเสียงได้อย่างดี		
29	มีความคิดริเริ่มสร้างสรรค์ในการแต่งเพลงใหม่ ๆ ที่ไพเราะ		
30	มีความคิดสร้างสรรค์ในการประดิษฐ์ผลงานต่าง ๆ		
31	เป็นคนมีจินตนาการ สามารถมองเห็นสิ่งต่าง ๆ ได้หลายมิติ		
32	ติดตามกิจกรรมที่เกี่ยวข้องกับการใช้เสียงและเข้าร่วมกิจกรรมทุกครั้งที่มีโอกาส		
33	มานะ มุ่งมั่น อดทนในการศึกษาฝึกซ้อมในเรื่องเกี่ยวกับเสียง		
34	เพียรพยายามเพื่อให้ประสบความสำเร็จสูงสุดทางด้านที่เกี่ยวข้องกับเสียง เช่น การแต่งเพลง การร้องเพลง		

แบบสำรวจแนวความสามารถพิเศษด้านการเคลื่อนไหวกล้ามเนื้อ ระดับประถมศึกษา

ชื่อเด็ก..... อายุ.....ปี เพศ..... ชั้น.....
 โรงเรียน..... จังหวัด.....
 ชื่อผู้ตอบแบบสำรวจ.....
 ความเกี่ยวข้องกับเด็ก วันที่ตอบแบบสำรวจ.....

วิธีการตอบ

กรุณาอ่านข้อความในแบบสำรวจแล้วพิจารณาว่า เด็กที่ท่านสำรวจมีพฤติกรรมตามข้อความที่อ่านหรือไม่ โดยทำเครื่องหมายถูก (✓) ในช่องคำตอบที่เลือก

ถ้าเด็กแสดงพฤติกรรมนั้นบ่อยครั้งอย่างชัดเจน หรือแสดงให้เห็นแม้แต่เพียงครั้งเดียว ให้ตอบว่า **ใช่**

ถ้าเด็กไม่แสดงพฤติกรรมนั้น หรือยังไม่มีโอกาสที่จะแสดงพฤติกรรมนั้นออกมา ให้ตอบว่า **ไม่ใช่**

โปรดตอบให้ครบทุกข้อความตามความเป็นจริง

ข้อ	ข้อความ	ใช่	ไม่ใช่
1	ชอบวิชาพลศึกษา		
2	สนใจกิจกรรมที่เกี่ยวกับการเคลื่อนไหวร่างกาย หรือข่าวสารการกีฬา เช่น การแสดงกายกรรม มายากล หรือนาฏศิลป์อย่างจริงจัง		
3	สนุกสนานกับการเลียนแบบ การเล่นลิ้นห้อย ทำทาง แสดงกริยาท่าทีต่าง ๆ		
4	มีความสุขกับการอ่านประวัตินักแสดงหรือนักกีฬาที่มีชื่อเสียง		
5	มีความสุขกับการเคลื่อนไหว ออกกำลังกาย เช่น การวิ่ง การกระโดด การปีนป่าย		
6	ชอบสนทนาแลกเปลี่ยนวิธีการแสดงกับผู้มีความรู้ด้านการเคลื่อนไหวกล้ามเนื้อ		
7	สนใจซักถามวิธีการเล่นกีฬากับครูผู้สอน		
8	อยากจะมีอาชีพที่เกี่ยวข้องกับการเคลื่อนไหวร่างกาย เช่น นักกีฬา นักแสดง นักมายากล นักบัลเลต์ นาฏศิลป์		
9	เมื่อมีเวลาว่างชอบทำกิจกรรมที่ใช้การเคลื่อนไหวร่างกาย เช่น เล่นกีฬา นาฏศิลป์ กายกรรม		
10	เลือกทำกิจกรรมที่ใช้การเคลื่อนไหวก่อนกิจกรรมอื่น ๆ		
11	มีสุขภาพร่างกายแข็งแรงกว่าเด็กวัยเดียวกัน		
12	คาดคะเนทิศทาง ระยะทาง และเวลาได้ดีเกินกว่าเด็กวัยเดียวกันจากการเรียนรู้ ฝึกซ้อมและกระทำจริง		
13	ในวัยทารก (0-2 ปี) มีพัฒนาการทางด้านร่างกายรวดเร็วกว่าเด็กวัยเดียวกัน เช่น คว้าหรือเดินได้เร็วกว่า		
14	มีลักษณะพิเศษทางร่างกายที่ทำให้ใช้ความสามารถทางกล้ามเนื้อได้ดี เช่น มีช่วงขายาว แข็งแรงเหมาะที่จะเป็นนักวิ่ง หรือร่างกายมีความยืดหยุ่นดีเหมาะที่จะเป็นนักยิมนาสติกได้		

ข้อ	ข้อความ	ใช่	ไม่ใช่
15	เรียนรู้กิจกรรมกีฬา หรือกิจกรรมที่ต้องใช้ความสามารถของกล้ามเนื้อร่างกาย ได้ดีกว่าเด็กในวัยเดียวกัน		
16	มีกล้ามเนื้อที่ยึดหยุ่น แข็งแรง หยิบจับสิ่งต่าง ๆ ได้คล่องแคล่วกว่าเด็กวัยเดียวกัน		
17	ประสานกล้ามเนื้อร่างกายกับการรับรู้ทางสายตาได้อย่างดี		
18	มีความโดดเด่นกว่าเด็กคนอื่นวัยเดียวกันในเรื่องการเคลื่อนไหวร่างกาย เช่น ความอ่อนตัว การวิ่งหรือการแสดงสีหน้าท่าทาง		
19	เวลาพูดหรือสื่อสารกับผู้อื่น มักใช้มือหรือท่าทางประกอบ		
20	เลียนแบบท่าทางหรือวิธีการเคลื่อนไหวได้ดีและรวดเร็วกว่าเด็กคนอื่น		
21	เรียนรู้และรับรู้การใช้เครื่องมือ อุปกรณ์กีฬา หรืออุปกรณ์ที่ใช้ร่วมกับการเคลื่อนไหวได้เร็วกว่าเด็กวัยเดียวกัน		
22	ควบคุมความสมดุลของร่างกายได้อย่างโดดเด่น เช่น กระโดดขาเดียว หรือเดินบนเส้นตรงได้อย่างคล่องแคล่วเกินวัย		
23	มีปฏิกิริยาตอบสนองต่อสิ่งกระตุ้น เช่น แสง เสียง วัตถุเคลื่อนไหว ได้อย่างรวดเร็ว		
24	เรียนรู้ได้ดีหากมีกิจกรรมที่ใช้การเคลื่อนไหวของร่างกาย หรือเป็นการเรียน ที่มีการลงมือปฏิบัติ		
25	เล่นกีฬาประเภทใดประเภทหนึ่งได้เป็นอย่างดีหรือแสดงออกถึง ความสามารถทางร่างกายด้านอื่น เช่น นาฏศิลป์ กายกรรม มายากล		
26	ได้รับเลือกเป็นตัวแทนแข่งขันกีฬาหรือการแสดงอยู่เสมอ		
27	มีมาตรฐานสูงในเรื่องการเล่นกีฬาหรือการแสดงที่ตนเองสนใจ		
28	ช่างสังเกต มองเห็นรายละเอียดในสิ่งที่ตนสนใจหรือในสิ่งที่เด็กคนอื่นมองข้าม		
29	ประสานสัมพันธ์ระหว่างมือกับตาได้ดี		
30	แก้ปัญหาเฉพาะหน้าในการเล่นกีฬาหรือการแสดงได้เป็นอย่างดี		
31	เรียนรู้และวิเคราะห์ข้อบกพร่องที่เกิดขึ้นในการแข่งขันได้ดีกว่าเด็กวัยเดียวกัน		
32	วิจารณ์การแสดงของผู้อื่นได้อย่างชัดเจน		
33	มีสมาธิในการเล่นกีฬาหรือการแสดงได้แม้จะมีเสียงรบกวน เช่น เสียงเชียร์ หรือโอห่าของผู้ชม		
34	คิดวิธีใหม่ ๆ มาใช้กับการเล่นกีฬาหรือการแสดง		
35	ออกแบบท่าเต้นหรือวิธีการเคลื่อนไหวท่าทางที่แปลกใหม่ และโดดเด่น กว่าเด็กวัยเดียวกัน		
36	พัฒนาการเล่นกีฬาหรือการแสดงอย่างเป็นระบบ		
37	รู้จักดัดแปลงวัสดุเหลือใช้มาเป็นอุปกรณ์ทางการกีฬาหรือการแสดง		
38	หาวิธีการเล่นกีฬาหรือการแสดงที่เป็นเอกลักษณ์เฉพาะตัว		
39	มีจินตนาการ สามารถมองเห็นสิ่งต่าง ๆ ได้หลายมิติ		
40	ศึกษาหาความรู้เรื่องการออกกำลังกาย หรือศิลปะการแสดงอยู่เสมอ ๆ		
41	ศึกษาค้นคว้าวิธีการแสดงของผู้ชนะการประกวดอยู่เสมอ		
42	เข้าร่วมกิจกรรมกีฬาหรือกิจกรรมทางด้านศิลปะการแสดงอย่างสม่ำเสมอ		
43	เข้าร่วมประกวดการแสดงหรือการแข่งขันกีฬาเป็นประจำ		

ข้อ	ข้อความ	ใช่	ไม่ใช่
44	มีความอดทนในการฝึกซ้อมกีฬาหรือการแสดงมากกว่าเด็กในวัยเดียวกัน		
45	มีความเชื่อมั่นในตัวเองเมื่อเล่นกีฬาหรือทำการแสดง		
46	มีความมุ่งมั่นในการแสดงให้สำเร็จ แม้มีอุปสรรค		

แบบสำรวจแนวความสามารถพิเศษด้านสังคมและอารมณ์ ระดับประถมศึกษา

ชื่อเด็ก..... อายุ.....ปี เพศ..... ชั้น.....
 โรงเรียน..... จังหวัด.....
 ชื่อผู้ตอบแบบสำรวจ.....
 ความเกี่ยวข้องกับเด็ก วันที่ตอบแบบสำรวจ.....

วิธีการตอบ

กรุณาอ่านข้อความในแบบสำรวจแล้วพิจารณาว่า เด็กที่ท่านสำรวจมีพฤติกรรมตามข้อความที่อ่านหรือไม่ โดยทำเครื่องหมายถูก (✓) ในช่องคำตอบที่เลือก

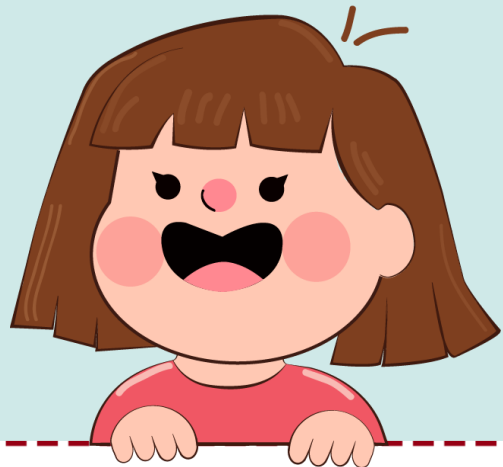
ถ้าเด็กแสดงพฤติกรรมนั้นบ่อยครั้งอย่างชัดเจน หรือแสดงให้เห็นแม้แต่เพียงครั้งเดียว ให้ตอบว่า **ใช่**

ถ้าเด็กไม่แสดงพฤติกรรมนั้น หรือยังไม่มีโอกาสที่จะแสดงพฤติกรรมนั้นออกมา ให้ตอบว่า **ไม่ใช่**

โปรดตอบให้ครบทุกข้อความตามความเป็นจริง

ข้อ	ข้อความ	ใช่	ไม่ใช่
1	ชอบและมีความสุขที่ได้ทำกิจกรรมกับคนหมู่มาก		
2	ชอบอาสาจัดการแก้ไขปัญหาคัดแย้งของคนในสังคม เช่น ในกลุ่มเพื่อน		
3	ชอบทำงานกับคนหมู่มากเพื่อจะได้เรียนรู้พฤติกรรมการทำงานของคน		
4	สนใจในเรื่องราวต่างๆ อย่างหลากหลาย จนมีความรู้กว้างขวาง		
5	ชอบเสนอตนเองเป็นคนแก้ปัญหาสังคมหรือมีส่วนร่วมในการช่วยเหลือผู้อื่น		
6	ชอบเข้าร่วมช่วยเหลือกิจกรรมทางสังคมเสมอ		
7	ชอบศึกษาค้นคว้าประวัติของผู้นำคนสำคัญที่เป็นที่ยอมรับของสังคมและชาวโลกทั้งผู้นำในอดีต และปัจจุบัน		
8	สื่อสารกับคนอื่น ๆ ได้อย่างเหมาะสมกับสถานการณ์และถูกต้องตามกาลเทศะ		
9	แก้ปัญหาเฉพาะหน้าได้อย่างฉับไว		
10	ควบคุมการดำเนินงานในกลุ่มให้บรรลุเป้าหมายได้		
11	ตัดสินใจเรื่องต่างๆ ที่เกี่ยวกับสังคมได้เป็นอย่างดี		
12	มีมนุษยสัมพันธ์ที่ดีกับทุกคน		
13	ได้รับการยอมรับจากทั้งเพื่อนและครู ในเรื่องความเหมาะสมในการวางตัวและการพูดจา		
14	ปรับตัวต่อสถานการณ์ใหม่ ๆ ได้ดี		
15	เป็นผู้นำที่ได้รับการยอมรับจากกลุ่ม		
16	ทำงานร่วมกับผู้อื่นได้ดี		
17	ชักจูงให้ผู้อื่นรับฟังความคิดเห็นและเห็นตามได้		
18	มองเห็นภาพรวมของปัญหาทางสังคมได้อย่างรวดเร็ว เช่น ปัญหาความไม่สนใจในกลุ่มบุคคลต่าง ๆ		
19	อดทนกับพฤติกรรมของคนที่เกี่ยวข้องด้วยได้มากกว่าเพื่อน ๆ ในกลุ่ม		
20	มีความเพียรในการทำงาน ไม่ยอมจำนนต่อปัญหาและอุปสรรค		

ข้อ	ข้อความ	ใช่	ไม่ใช่
21	เข้าใจความรู้สึกนึกคิดของผู้อื่น เช่น เพื่อน ๆ ได้จากกริยาท่าทางหรือพฤติกรรมที่แสดงออกมา		
22	ไวและละเอียดอ่อนต่อความรู้สึกของผู้อื่น		
23	ตอบสนองความรู้สึกนึกคิดและความต้องการของผู้อื่นได้อย่างเหมาะสมและเป็นที่ยอมรับ		
24	ให้ความสำคัญกับคุณธรรม เช่น ความยุติธรรม ความซื่อสัตย์ ความเสมอภาคเป็นอย่างมาก		
25	ยืนหยัดต่อสู้เมื่อเห็นความไม่ยุติธรรม เช่น มีการร้องเรียนเมื่อเห็นครูเข้าข้างเพื่อนที่เรียนเก่งกว่า		
26	มีความเสียสละ ขอบอุทิศตนให้กับสังคมและผู้ด้อยโอกาส		
27	มีความเอื้ออาทรต่อผู้ที่ด้อยกว่าและพยายามหาทางช่วยเหลืออย่างสุดความสามารถ		
28	ช่างสังเกต มองเห็นรายละเอียดในสิ่งที่ตนสนใจหรือในสิ่งที่เด็กคนอื่นมองข้าม		
29	เข้าใจประเด็นปัญหาทางสังคมและต้นเหตุของปัญหานั้น ๆ ได้อย่างรวดเร็ว		
30	วิเคราะห์หลักการหรือแนวคิดทางธรรมะเพื่อนำมาใช้เป็นแนวทางในการแก้ปัญหา		
31	คิดหาวิธีในการจัดการทางสังคมได้อย่างเหมาะสมกับสภาพการณ์		
32	คิดริเริ่มสร้างสรรค์ในการจัดกิจกรรมเพื่อสังคม		
33	เป็นคนมีจินตนาการ สามารถมองเห็นสิ่งต่าง ๆ ได้หลายมิติ		
34	มีความมานะ มุ่งมั่นอดทนในการทำงานทางสังคมมากกว่างานด้านอื่น		
35	มีความมุ่งมั่น จริงจังในการประพฤติปฏิบัติตนเป็นคนดีของสังคม		
36	ได้รับคัดเลือกให้เป็นผู้นำในการแก้ปัญหาสำคัญทางสังคมและใช้ความมานะในการแก้ปัญหานั้น ๆ ได้สำเร็จเสมอ		



หัวข้อที่ 5

**แบบสำรวจแนวความสามารถพิเศษ
ระดับมัธยมศึกษา**



สามารถดาวน์โหลดได้ตาม QR Code ด้านบน
หรือลิงก์ shorturl.at/qvxOU
หรือทางเว็บไซต์ของสำนักวิชาการและมาตรฐานการศึกษา

แบบสำรวจความสามารถพิเศษขั้นต้น ระดับมัธยมศึกษา

ชื่อเด็ก..... อายุ.....ปี เพศ..... ชั้น.....
 โรงเรียน..... จังหวัด.....
 ชื่อผู้ตอบแบบสำรวจ.....
 ความเกี่ยวข้องกับเด็ก วันที่ตอบแบบสำรวจ.....

วิธีการตอบ

กรุณาอ่านข้อความในแบบสำรวจแล้วพิจารณาว่า เด็กที่ท่านสำรวจมีพฤติกรรมตามข้อความที่อ่านหรือไม่ โดยทำเครื่องหมายถูก (✓) ในช่องคำตอบที่เลือก

ถ้าเด็กแสดงพฤติกรรมนั้นบ่อยครั้งอย่างชัดเจน หรือแสดงให้เห็นแม้แต่เพียงครั้งเดียว ให้ตอบว่า **ใช่**

ถ้าเด็กไม่แสดงพฤติกรรมนั้น หรือยังไม่มีโอกาสที่จะแสดงพฤติกรรมนั้นออกมา ให้ตอบว่า **ไม่ใช่**

โปรดตอบให้ครบทุกข้อความตามความเป็นจริง

ข้อ	ข้อความ	ใช่	ไม่ใช่
1	ชอบอ่านหนังสือ เช่น นิทาน เรื่องสั้น สารคดี		
2	ใช้เวลาว่างส่วนใหญ่ในการอ่าน เขียนหรือแต่งเรื่องราวต่าง ๆ		
3	สนใจตัวเลข การถอดรหัส ปฏิทิน เวลา แผนภูมิ การแปลความหมายจากสัญลักษณ์ /รูปภาพ		
4	สนุกกับการแก้โจทย์ปัญหาทางคณิตศาสตร์ที่ยากและท้าทายอย่างไม่เบื่อหน่าย		
5	ชอบทำกิจกรรมทางวิทยาศาสตร์มากกว่ากิจกรรมอื่น ๆ		
6	ชอบใช้เวลาว่างค้นคว้าข้อมูลเกี่ยวกับวิทยาศาสตร์ เช่น หุ่นยนต์ ทฤษฎีหลุมดำ		
7	ชอบเล่น/สร้างสิ่งประดิษฐ์อุปกรณ์ เครื่องมือที่ทำงานด้วยเครื่องยนต์ กลไกหรือใช้อุปกรณ์ไฟฟ้าและอิเล็กทรอนิกส์		
8	ชอบศึกษาค้นคว้าเกี่ยวกับพลังงาน หรือวิธีการทำให้สิ่งต่าง ๆ เคลื่อนไหวหรือเคลื่อนที่		
9	ชอบหาเวลาว่างขีดเขียน วาดภาพ แกะสลัก ปั้น ประดิษฐ์ หรือทำกิจกรรมเกี่ยวกับศิลปะ		
10	ชอบ สนใจและใช้เวลาไปกับกิจกรรมทางศิลปะมากกว่ากิจกรรมอื่น ๆ		
11	อยากมีอาชีพที่เกี่ยวข้องกับดนตรี หรือการใช้เสียง เช่น การฝึกนกเขาชวา การเป็นนักพากย์ นักแต่งเพลง		
12	ชอบใช้เวลาว่างกับดนตรี การเลียนแบบเสียง ฝึกฝนการใช้เสียง การควบคุมเสียง หรือแปลงเสียงระดับต่าง ๆ		
13	สนใจกิจกรรมที่เกี่ยวข้องกับการเคลื่อนไหวร่างกาย หรือข่าวสารการกีฬา เช่น การแสดงกายกรรม มายากล หรือนาฏศิลป์ อย่างจริงจัง		
14	อยากจะมีอาชีพที่เกี่ยวข้องกับการเคลื่อนไหวร่างกาย เช่น นักกีฬา นักแสดง นักมายากล นักบัลเลต์ นาฏศิลป์		

ข้อ	ข้อความ	ใช่	ไม่ใช่
15	ชอบและมีความสุขที่ได้ทำกิจกรรมกับคนหมู่มาก		
16	ชอบอาสาจัดการแก้ไขปัญหาความขัดแย้งของคนในสังคม เช่น ในกลุ่มเพื่อน		
17	อุทิศเวลาให้กับการเข้าร่วมโครงการพัฒนาชุมชนหรือกิจกรรมพิเศษของโรงเรียน วัด สอนสาธารณะ		
18	มีความไวในการรับรู้ มีอารมณ์ตอบสนอง หรือแสดงออกถึงสุนทรียภาพกับสิ่งที่เห็น		
19	จดจำบทประพันธ์ โคลง กลอนหรือเรื่องราวต่าง ๆ ได้ดี จำได้เร็วและจำได้มากกว่าเด็กในวัยเดียวกัน		
20	อ่านหรือฟังเรื่องราวต่าง ๆ แล้วสามารถสรุปสาระสำคัญได้อย่างรวดเร็วกว่าเพื่อน ๆ ในกลุ่ม		
21	ใช้คำและ/หรือภาษาที่สูงเกินวัย		
22	เข้าใจความหมายของจำนวน ตัวเลขและสัญลักษณ์ทางคณิตศาสตร์ได้ชัดเจนอย่างรวดเร็ว		
23	แก้ปัญหาทางคณิตศาสตร์ที่ยาก ซับซ้อน และท้าทายได้		
24	ช่างสังเกต มองเห็นรายละเอียดหรือเห็นในสิ่งที่เด็กคนอื่นมักมองข้าม		
25	จัดลำดับ จัดหมวดหมู่สิ่งต่าง ๆ ให้เป็นระบบ		
26	เรียนรู้อุปกรณ์ประกอบและประโยชน์ของเครื่องมือ เครื่องจักร หรือเครื่องอิเล็กทรอนิกส์ทั้งหลายอย่างรวดเร็ว		
27	ประสานสัมพันธ์ระหว่างมือกับตาได้ดี		
28	คาดคะเนระยะทาง หรือคำนวณทิศทางได้ดี		
29	จำจากการเห็นและจินตนาการได้ดี		
30	จำสิ่งต่าง ๆ จากการได้ยินได้ดีกว่าจากการอ่านหรือการสัมผัส		
31	รับรู้และเลียนเสียงต่าง ๆ ได้อย่างรวดเร็ว ถูกต้อง แม่นยำ ทั้งโทนเสียง จังหวะ		
32	เล่นดนตรี ร้องเพลง หรือใช้เสียงได้ชำนาญโดดเด่นกว่าเด็กในวัยเดียวกัน		
33	มีปฏิกิริยาตอบสนองต่อสิ่งกระตุ้น เช่น แสง เสียง วัตถุเคลื่อนไหว ได้อย่างรวดเร็ว		
34	สื่อสารกับคนอื่น ๆ ได้อย่างเหมาะสมกับสถานการณ์และถูกต้องตามกาลเทศะ		
35	ตัดสินใจเรื่องต่าง ๆ ที่เกี่ยวกับสังคมได้เป็นอย่างดี		
36	มีมนุษยสัมพันธ์ที่ดีกับทุกคน		
37	ตอบสนองความรู้สึกนึกคิดและความต้องการของผู้อื่นได้อย่างเหมาะสมและเป็นที่ยอมรับ		
38	ให้ความสำคัญกับคุณธรรม เช่น ความยุติธรรม ความซื่อสัตย์ ความเสมอภาคเป็นอย่างมาก		
39	แสดงแนวความคิดใหม่ ๆ จากการวิเคราะห์ วิจัยเรื่องที่อ่านหรือฟังได้		
40	ใช้ภาษาอย่างสร้างสรรค์ทำให้เกิดจินตนาการได้อย่างแจ่มชัดและมีสีสัน		
41	ช่างคิดและคิดอย่างเป็นขั้นตอน		
42	โต้แย้งประเด็นทางคณิตศาสตร์ได้อย่างมีหลักการและเหตุผล		
43	คิดวิเคราะห์เรื่องต่าง ๆ อย่างมีเหตุผลได้ดีกว่าเด็กในวัยเดียวกัน		

ข้อ	ข้อความ	ใช่	ไม่ใช่
44	คิดสร้างสรรค์ในการประดิษฐ์ผลงานทางวิทยาศาสตร์		
45	คิดแก้ปัญหาและพัฒนาเครื่องจักร เครื่องยนต์กลไก หรืออุปกรณ์อิเล็กทรอนิกส์ ได้ดีกว่าเด็กในวัยเดียวกัน		
46	คิดประดิษฐ์สิ่งใหม่ ๆ เกี่ยวกับพลังงานหรือเครื่องยนต์กลไกต่าง ๆ		
47	สามารถคิดเกี่ยวกับสิ่งที่เป็นนามธรรม หรือสิ่งที่จับต้องไม่ได้ เช่น ความดี ความยุติธรรม และถ่ายทอดออกมาเป็นงานศิลปะได้		
48	มีจินตนาการ สามารถมองเห็นสิ่งต่าง ๆ ได้หลายมิติ		
49	สามารถอธิบายเหตุผลของเสียงในดนตรีได้		
50	ดัดแปลงวัสดุเหลือใช้ให้เป็นเครื่องดนตรีง่าย ๆ หรือเครื่องมือประกอบเสียง ได้อย่างดี		
51	แก้ปัญหาเฉพาะหน้าในการเล่นกีฬา หรือการแสดงได้เป็นอย่างดี		
52	ออกแบบท่าเต้นหรือวิธีการเคลื่อนไหวท่าทางที่แปลกใหม่ และโดดเด่น กว่าเด็กวัยเดียวกัน		
53	เข้าใจประเด็นปัญหาทางสังคมและต้นเหตุของปัญหานั้น ๆ ได้อย่างรวดเร็ว		
54	คิดริเริ่มสร้างสรรค์ในการจัดกิจกรรมเพื่อสังคม		
55	ติดตามหรือเข้าร่วมกิจกรรมที่ตนเองสนใจอย่างสม่ำเสมอ		
56	มีความมุ่งมั่นในการค้นหาคำตอบในสิ่งที่สนใจ		
57	อดทนทำงานที่ตนสนใจ และมีความมานะพยายามที่จะทำงานจนสำเร็จ และหลังจากนั้นจะคิดสร้างงานชิ้นต่อไป		
58	มีสมาธินาน ถ้าทำงานที่ตนสนใจ		

แบบสำรวจแนวความสามารถพิเศษด้านภาษา ระดับมัธยมศึกษา

ชื่อเด็ก..... อายุ.....ปี เพศ..... ชั้น.....

โรงเรียน..... จังหวัด.....

ชื่อผู้ตอบแบบสำรวจ.....

ความเกี่ยวข้องกับเด็ก วันที่ตอบแบบสำรวจ.....

วิธีการตอบ

กรุณาอ่านข้อความในแบบสำรวจแล้วพิจารณาว่า เด็กที่ท่านสำรวจมีพฤติกรรมตามข้อความที่อ่านหรือไม่ โดยทำเครื่องหมายถูก (✓) ในช่องคำตอบที่เลือก

ถ้าเด็กแสดงพฤติกรรมนั้นบ่อยครั้งอย่างชัดเจน หรือแสดงให้เห็นแม้แต่เพียงครั้งเดียว ให้ตอบว่า **ใช่**

ถ้าเด็กไม่แสดงพฤติกรรมนั้น หรือยังไม่มีโอกาสที่จะแสดงพฤติกรรมนั้นออกมา ให้ตอบว่า **ไม่ใช่**

โปรดตอบให้ครบทุกข้อความตามความเป็นจริง

ข้อ	ข้อความ	ใช่	ไม่ใช่
1	ชอบอ่านหนังสือ เช่น นิทาน เรื่องสั้น สารคดี		
2	ชอบจดบันทึก		
3	ชอบท่องและจำคำศัพท์ บทนิพนธ์ โคลง กลอนต่าง ๆ		
4	สนใจศึกษาที่มาของคำศัพท์ต่าง ๆ		
5	ชอบรวบรวม สะสม งานเขียนของนักเขียน นักประพันธ์ หรือกวี ที่มีชื่อเสียงหรือที่ชื่นชอบ		
6	ชอบแต่งโคลง กลอน หรือเขียนเรื่องต่าง ๆ เช่น นิทาน นวนิยาย สารคดี		
7	ชอบและมีความสุขที่ได้ทำกิจกรรมต่าง ๆ ที่เกี่ยวข้องกับภาษา		
8	สนุกกับการเรียนรู้กฎเกณฑ์ทางภาษา		
9	ชอบแสดงความคิดเห็นเกี่ยวกับภาษาที่ได้ผ่านพบ เช่น ภาษาในสื่อโฆษณา		
10	สนใจประกอบอาชีพที่ต้องใช้ภาษา เช่น นักเขียน ผู้ประกาศข่าว		
11	ใช้เวลาว่างส่วนใหญ่ในการอ่าน เขียนหรือแต่งเรื่องราวต่าง ๆ		
12	เข้าร่วมกิจกรรมที่ใช้ความสามารถทางภาษาทุกครั้งที่มีโอกาส เช่น การโต้วาที ประกวดเรียงความ สุนทรพจน์ การอภิปราย การเล่นเกมทางภาษา		
13	มีหนังสือติดตัวไว้อ่านทุกครั้งที่มีเวลา		
14	จดจำบทประพันธ์ โคลง กลอนหรือเรื่องราวต่าง ๆ ได้ดี จำได้เร็วและจำได้มากกว่าเด็กในวัยเดียวกัน		
15	จดจำคำศัพท์ใหม่ ๆ ได้อย่างรวดเร็วและนำไปใช้ในชีวิตประจำวันได้		
16	มีกลยุทธ์ในการจดจำคำศัพท์		
17	อ่านหนังสือได้เกินเด็กในวัยเดียวกัน		
18	อ่านหรือฟังเรื่องราวต่าง ๆ แล้วสามารถสรุปสาระสำคัญได้อย่างรวดเร็วกว่าเพื่อน ๆ ในกลุ่ม		
19	เรียนรู้เรื่องภาษาได้ดี สามารถจับหลักเกณฑ์ทางภาษาได้รวดเร็ว		
20	เข้าใจความหมายลึกซึ้งที่แฝงอยู่ในเรื่องที่อ่านหรือฟังได้		

ข้อ	ข้อความ	ใช่	ไม่ใช่
21	ใช้ภาษาได้มากกว่า 1 ภาษา		
22	ใช้คำและ/หรือภาษาที่สูงเกินวัย		
23	โต้ตอบผู้อื่นได้อย่างฉับไวและแหลมคม		
24	แต่งเรื่องราวต่าง ๆ ได้อย่างแปลกใหม่ น่าติดตาม		
25	พูดหรือเขียนได้ดี รู้จักใช้คำที่เหมาะสม เรียบเรียงเป็นภาษาที่สละสลวยงดงาม		
26	มีเทคนิคในการพูดหรือเขียนแสดงความคิด ความต้องการ หรือความรู้สึกของตนเองให้ผู้อื่นเข้าใจได้อย่างชัดเจน		
27	อธิบายหรือพรรณนาความหมายของสิ่งต่าง ๆ ได้อย่างกระชับ และชัดเจน		
28	เจ้าอารมณ์ ชอบเล่นคำ		
29	มีความไวในการรับรู้ มีอารมณ์ตอบสนอง หรือแสดงออกถึงสุนทรียภาพต่อสิ่งที่ได้ยินหรือได้เห็น		
30	ช่างสังเกต มองเห็นรายละเอียดในสิ่งที่ตนสนใจหรือในสิ่งที่คนอื่นมองข้าม		
31	สามารถสื่อสารกับคนอื่น ๆ ได้อย่างเหมาะสมกับสถานการณ์และถูกต้องตามกาลเทศะ		
32	มีคะแนนวิชาภาษาสูงกว่าวิชาอื่น ๆ		
33	พูด/เขียนบรรยายให้เห็นความงามและอารมณ์ที่ละเอียดอ่อนได้		
34	อธิบายให้เข้าใจความหมายของสิ่งที่ต้องการสื่อได้อย่างกระชับและแจ่มชัด โดยการใช้การเปรียบเทียบ		
35	สามารถพูดอย่างมีแบบแผนได้ เช่น การโต้วาทิ กลอนสด พูดชักชวน		
36	แสดงแนวความคิดใหม่ ๆ จากการวิเคราะห์ วิเคราะห์เรื่องที่อ่านหรือฟังได้		
37	วิจารณ์เชิงสร้างสรรค์จากเรื่องที่อ่านหรือฟังได้ดี		
38	ใช้ภาษาอย่างสร้างสรรค์ทำให้เกิดจินตนาการได้อย่างแจ่มชัดและมีสีสัน		
39	สร้างศัพท์หรือคำแปลกใหม่ขึ้นได้เอง		
40	เขียนหรือแต่งเรื่องราวจากความคิดของตนเองหรือจากการเชื่อมโยงสิ่งที่อ่านหรือฟังมาได้อย่างสร้างสรรค์ สลับซับซ้อน พิศดารและเต็มไปด้วยจินตนาการ		
41	คิดวิเคราะห์เรื่องต่าง ๆ อย่างมีเหตุผลได้ดีกว่าเด็กวัยเดียวกัน		
42	มีจินตนาการ สามารถมองเห็นสิ่งต่าง ๆ ได้หลายมิติ		
43	ศึกษาหาความรู้ ติดตามความก้าวหน้าด้านภาษา วรรณกรรมต่าง ๆ อย่างต่อเนื่อง		
44	ติดตามหรือเข้าร่วมกิจกรรมทางภาษาอย่างสม่ำเสมอ เพื่อสร้างสรรค์งานด้านภาษา		
45	มุ่งมั่นสร้างผลงานทางภาษาอย่างใดอย่างหนึ่ง หรือหลายอย่างออกมาต่อเนื่อง เช่น การแต่งโคลง ฉันท์ กาพย์ กลอน เรื่องสั้น การเขียนคำขวัญ การเขียนเรียงความ		
46	มานะ มุ่งมั่นในการทำงานด้านภาษาให้สำเร็จสูงกว่าเด็กในวัยเดียวกัน		

แบบสำรวจความสามารถพิเศษด้านคณิตศาสตร์ ระดับมัธยมศึกษา

ชื่อเด็ก..... อายุ.....ปี เพศ..... ชั้น.....

โรงเรียน..... จังหวัด.....

ชื่อผู้ตอบแบบสำรวจ.....

ความเกี่ยวข้องกับเด็ก วันที่ตอบแบบสำรวจ.....

วิธีการตอบ

กรุณาอ่านข้อความในแบบสำรวจแล้วพิจารณาว่า เด็กที่ท่านสำรวจมีพฤติกรรมตามข้อความที่อ่านหรือไม่ โดยทำเครื่องหมายถูก (✓) ในช่องคำตอบที่เลือก

ถ้าเด็กแสดงพฤติกรรมนั้นบ่อยครั้งอย่างชัดเจน หรือแสดงให้เห็นแม้แต่เพียงครั้งเดียว ให้ตอบว่า **ใช่**

ถ้าเด็กไม่แสดงพฤติกรรมนั้น หรือยังไม่มีโอกาสที่จะแสดงพฤติกรรมนั้นออกมา ให้ตอบว่า **ไม่ใช่**

โปรดตอบให้ครบทุกข้อความตามความเป็นจริง

ข้อ	ข้อความ	ใช่	ไม่ใช่
1	สนใจอ่านหนังสือที่เกี่ยวข้องกับคณิตศาสตร์ เช่น ประวัติและผลงานของนักคณิตศาสตร์ เกมทางคณิตศาสตร์		
2	สนใจในตัวเลข การถอดรหัส ปฏิทิน เวลา แผนภูมิ การแปลความหมายจากสัญลักษณ์/รูปภาพ		
3	ชอบและหลงใหลในตัวเลขและจำนวน เช่น เลือกข้าวของเครื่องใช้ที่มีตัวเลขเป็นส่วนประกอบ		
4	ชอบพูดคุย และถามคำถามเกี่ยวกับคณิตศาสตร์กับคนอื่น ๆ		
5	ชอบวิชาคณิตศาสตร์		
6	ชอบเล่นตัวต่อต่างๆ หรือของเล่นที่เกี่ยวกับการสร้างรูปทรง		
7	ชอบเล่นหมากกระดานที่ใช้ความคิดหรือปฏิภาณไหวพริบ เช่น หมากรูก หมากฮอส		
8	ชอบเล่นเกมทางคณิตศาสตร์ในเวลาว่าง		
9	สนใจจะทำอาชีพที่เกี่ยวข้องกับคณิตศาสตร์ เช่น นักบัญชี		
10	ใช้เวลาในการคิดคำนวณและแก้โจทย์ปัญหาทางคณิตศาสตร์มากกว่ากิจกรรมอื่น ๆ		
11	สนุกกับการแก้โจทย์ปัญหาทางคณิตศาสตร์ที่ยากและท้าทายอย่างไม่เบื่อหน่าย		
12	เข้าใจความหมายของจำนวน ตัวเลขและสัญลักษณ์ทางคณิตศาสตร์ได้ชัดเจนอย่างรวดเร็ว		
13	นำหลักการทางคณิตศาสตร์ไปใช้ได้ถูกต้องและเหมาะสมกับสถานการณ์		
14	มีคะแนนวิชาคณิตศาสตร์สูงกว่าวิชาอื่น ๆ		
15	แก้โจทย์ปัญหาทางคณิตศาสตร์ที่ยาก ชับช้อน และทำได้		
16	คาดคะเนหรือประมาณค่าสิ่งต่าง ๆ ได้ดี เช่น การกะน้ำหนัก ส่วนสูง ความยาว ปริมาตร		
17	สามารถใช้คณิตศาสตร์ในชีวิตประจำวันได้ดี เช่น การคิดเปอร์เซ็นต์		
18	คิดคำนวณโจทย์ปัญหาทางคณิตศาสตร์ได้อย่างรวดเร็วและถูกต้อง		

ข้อ	ข้อความ	ใช่	ไม่ใช่
19	เพื่อนและครูให้การยอมรับในความสามารถทางคณิตศาสตร์		
20	เป็นตัวแทนของโรงเรียนเข้าร่วมแข่งขันความสามารถทางคณิตศาสตร์หรือนำเสนอโครงการทางคณิตศาสตร์		
21	เป็นที่ปรึกษาของเพื่อน ๆ ด้านคณิตศาสตร์		
22	ได้รับการถามความเห็นในประเด็นทางคณิตศาสตร์จากเพื่อนหรือครูอยู่เสมอ		
23	ช่างสังเกต มองเห็นรายละเอียดในสิ่งที่ตนสนใจหรือในสิ่งที่คนอื่นมองข้าม		
24	จัดลำดับ จัดหมวดหมู่สิ่งต่าง ๆ ให้เป็นระบบ		
25	คาดคะเนระยะทาง หรือคำนวณทิศทางได้ดี		
26	ช่างคิดและคิดอย่างเป็นขั้นตอน		
27	มีปฏิภาณไหวพริบในการแก้ปัญหาที่ซับซ้อนสูงกว่าเด็กในวัยเดียวกัน		
28	วิเคราะห์ประเด็นต่าง ๆ จนเกิดความเข้าใจอย่างแจ่มชัด		
29	อธิบายความเป็นเหตุเป็นผลของสิ่งต่าง ๆ ได้ดี		
30	โต้แย้งประเด็นทางคณิตศาสตร์ได้อย่างมีหลักการและเหตุผล		
31	อธิบายประเด็นทางคณิตศาสตร์ที่ซับซ้อนให้คนอื่นเข้าใจได้โดยง่าย		
32	โยงความสัมพันธ์ของข้อมูลในโจทย์ปัญหาทางคณิตศาสตร์และมองเห็นขั้นตอนการแก้ปัญหาได้อย่างรวดเร็ว		
33	ชอบตั้งคำถาม “ทำไม” หรือ “เพราะเหตุใด” ในเรื่องต่าง ๆ เกี่ยวกับคณิตศาสตร์		
34	เมื่อมีประเด็นปัญหาที่ต้องหาข้อสรุป สามารถหาข้อสรุปที่มีเหตุผล มีหลักการและมีข้อมูลสนับสนุน		
35	สามารถอธิบายเรื่องราวต่าง ๆ ได้อย่างมีเหตุผลจากหลักการหรือทฤษฎี		
36	ตั้งคำถามทางคณิตศาสตร์ที่ลุ่มลึกในมุมมองที่เด็กคนอื่นนึกไม่ถึง		
37	แก้โจทย์ปัญหาทางคณิตศาสตร์ได้หลากหลายรูปแบบ		
38	หาวิธีการที่แปลกใหม่ หรือวิธีลัดในการแก้โจทย์คณิตศาสตร์		
39	ทำโจทย์คณิตศาสตร์ที่ไม่เคยเรียนมาก่อนได้โดยใช้วิธีคิดของตนเองที่ต่างไปจากที่เรียนหรือในตำรา		
40	แก้โจทย์ปัญหาคณิตศาสตร์ได้อย่างพลิกแพลง ซับซ้อนและมองเห็นแง่มุมที่เด็กอื่นคิดไม่ถึง		
41	มีจินตนาการทางคณิตศาสตร์ดี สามารถมองเห็นสิ่งต่าง ๆ ได้หลายมิติ		
42	คิดวิเคราะห์เรื่องต่าง ๆ อย่างมีเหตุผลได้ดีกว่าเด็กวัยเดียวกัน		
43	ฝึกตั้งโจทย์ปัญหาทางคณิตศาสตร์อยู่เสมอ		
44	หาโจทย์ทางคณิตศาสตร์ที่ยาก ซับซ้อน หรือโจทย์คณิตศาสตร์ที่สูงกว่าชั้นเรียนมาฝึกทำอยู่เสมอ		
45	รวบรวมโจทย์ปัญหาทางคณิตศาสตร์ที่ทำหายและฝึกทำโจทย์อย่างต่อเนื่อง		
46	มีผลงานทางคณิตศาสตร์ออกมาอย่างต่อเนื่อง เช่น การคิดเกมคณิตศาสตร์ การจัดทนายปัญหาคณิตศาสตร์ การจัดมุมคณิตศาสตร์		
47	มีส่วนร่วมในการสร้างสรรค์กิจกรรมทางคณิตศาสตร์กับกลุ่มต่าง ๆ อย่างสม่ำเสมอ		
48	มุ่งมั่นในการค้นหาคำตอบทางคณิตศาสตร์		

แบบสำรวจแนวความสามารถพิเศษด้านวิทยาศาสตร์ ระดับมัธยมศึกษา

ชื่อเด็ก..... อายุ.....ปี เพศ..... ชั้น.....
 โรงเรียน..... จังหวัด.....
 ชื่อผู้ตอบแบบสำรวจ.....
 ความเกี่ยวข้องกับเด็ก วันที่ตอบแบบสำรวจ.....

วิธีการตอบ

กรุณาอ่านข้อความในแบบสำรวจแล้วพิจารณาว่า เด็กที่ท่านสำรวจมีพฤติกรรมตามข้อความที่อ่านหรือไม่ โดยทำเครื่องหมายถูก (✓) ในช่องคำตอบที่เลือก

ถ้าเด็กแสดงพฤติกรรมนั้นบ่อยครั้งอย่างชัดเจน หรือแสดงให้เห็นแม้แต่เพียงครั้งเดียว ให้ตอบว่า **ใช่**

ถ้าเด็กไม่แสดงพฤติกรรมนั้น หรือยังไม่มีโอกาสที่จะแสดงพฤติกรรมนั้นออกมา ให้ตอบว่า **ไม่ใช่**

โปรดตอบให้ครบทุกข้อความตามความเป็นจริง

ข้อ	ข้อความ	ใช่	ไม่ใช่
1	ชอบอ่านประวัตินักวิทยาศาสตร์ และใฝ่ฝันที่จะเป็นนักวิทยาศาสตร์		
2	ชอบเรียนรู้เกี่ยวกับวิทยาศาสตร์ทั้งในห้องเรียนและนอกห้องเรียน		
3	ชอบทำกิจกรรมทางวิทยาศาสตร์มากกว่ากิจกรรมอื่น ๆ		
4	มีความสนใจใฝ่รู้ที่จะหาเหตุผลของปรากฏการณ์ต่าง ๆ เช่น สาเหตุการเกิดสุริยุปราคา		
5	กระหายใคร่รู้ มักมีคำถามตลอดเวลา เช่น ทำไมดวงอาทิตย์ต้องขึ้นทางทิศตะวันออก และพยายามหาคำตอบเหล่านั้นด้วยตนเอง แล้วตรวจสอบกับครู		
6	รักและมีความสุขกับการทำงานด้านวิทยาศาสตร์		
7	ชอบคบหาสนทนากับผู้ที่มีความสนใจทางวิทยาศาสตร์ (อาจเป็นคนวัยเดียวกันหรือต่างวัย) และนักวิทยาศาสตร์		
8	ชอบตั้งคำถามเกี่ยวกับประเด็นทางสิ่งแวดล้อมว่า เกิดขึ้นได้อย่างไร มีผลกระทบอย่างไร และจะควบคุมผลเสียอย่างไร		
9	อยากทำงานด้านวิทยาศาสตร์ เช่น เป็นนักวิทยาศาสตร์บริสุทธิ์ นักวิทยาศาสตร์ประยุกต์		
10	ชอบใช้เวลาว่างค้นคว้าข้อมูลเกี่ยวกับวิทยาศาสตร์ เช่น หุ่นยนต์ ทฤษฎีหลุมดำ		
11	สนใจตัวเลข การถอดรหัส ปฏิทิน เวลา แผนภูมิ การแปลความหมายจากสัญลักษณ์/รูปภาพ		
12	เรียนรู้เนื้อหาทางวิทยาศาสตร์ได้เร็วและได้ดีกว่าเด็กวัยเดียวกัน		
13	เป็นคนมีระบบการทำงานที่ดี		
14	มีความรู้กว้างขวางลึกซึ้งและสามารถตั้ง/ตอบคำถามยาก ๆ ในเรื่องวิทยาศาสตร์ ที่ตนสนใจได้ดีกว่าเด็กวัยเดียวกัน		

ข้อ	ข้อความ	ใช่	ไม่ใช่
15	มีความรู้และสามารถอธิบายเหตุการณ์ต่าง ๆ ทางธรรมชาติที่เกิดขึ้นให้คนอื่นฟังได้อย่างลึกซึ้งเกินความสามารถของเด็กวัยเดียวกัน		
16	สามารถอธิบายเหตุผลต่าง ๆ โดยใช้หลักการ และ/หรือเงื่อนไขได้ดี เช่น ถ้า.....แล้ว...../ดังนั้น.....เพราะว่า...../ถ้าไม่.....แล้ว.....		
17	เห็นปัญหาทางวิทยาศาสตร์ที่เด็กคนอื่นในวัยเดียวกันมองไม่เห็น		
18	ชอบใช้เวลาแก้ปัญหาโดยใช้กระบวนการทดลองมากกว่าการด่วนสรุป		
19	ช่างสังเกต มองเห็นรายละเอียดหรือเห็นในสิ่งที่เด็กคนอื่นมักมองข้าม		
20	เห็นความเชื่อมโยงของปรากฏการณ์ต่าง ๆ ที่เกิดขึ้นได้ดีกว่าเด็กวัยเดียวกัน		
21	มองเห็นโครงสร้างและกลไกการทำงานของสิ่งต่าง ๆ ได้รวดเร็ว		
22	จัดลำดับ จัดหมวดหมู่สิ่งต่าง ๆ ให้เป็นระบบ		
23	คาดคะเนระยะทาง หรือคำนวณทิศทางได้ดี		
24	มีคะแนนวิชาวิทยาศาสตร์สูงกว่าวิชาอื่น ๆ		
25	คิดวิเคราะห์เรื่องต่าง ๆ อย่างมีเหตุผลได้ดีกว่าเด็กในวัยเดียวกัน		
26	มีปฏิภาณเฉียบแหลมกว่าเด็กวัยเดียวกัน		
27	คิดแล้วทดลองทำเพื่อตอบคำถามว่าอะไรจะเกิดขึ้น จะเป็นอย่างไรต่อไป หรือชอบพิสูจน์ความคิดตนเอง		
28	คิดสร้างสรรค์ในการประดิษฐ์ผลงานทางวิทยาศาสตร์		
29	มีจินตนาการดีและกว้างไกล		
30	ค้นคว้าหาความรู้ ติดตามความก้าวหน้าทางวิทยาศาสตร์อย่างต่อเนื่อง		
31	ติดตามหรือเข้าร่วมกิจกรรมทางวิทยาศาสตร์ในโรงเรียน/มหาวิทยาลัย อย่างสม่ำเสมอ		
32	มุ่งมั่นสร้างผลงานทางวิทยาศาสตร์อย่างต่อเนื่อง		
33	อดทน มานะพยายามทำงานที่เกี่ยวข้องกับวิทยาศาสตร์จนสำเร็จได้มากกว่า และดีกว่าเด็กวัยเดียวกัน		
34	มีความรับผิดชอบในการทำงานทางวิทยาศาสตร์สูงกว่าเด็กวัยเดียวกัน		

แบบสำรวจความสามารถพิเศษด้านเครื่องกลและอิเล็กทรอนิกส์ ระดับมัธยมศึกษา

ชื่อเด็ก..... อายุ.....ปี เพศ..... ชั้น.....
 โรงเรียน..... จังหวัด.....
 ชื่อผู้ตอบแบบสำรวจ.....
 ความเกี่ยวข้องกับเด็ก วันที่ตอบแบบสำรวจ.....

วิธีการตอบ

กรุณาอ่านข้อความในแบบสำรวจแล้วพิจารณาว่า เด็กที่ท่านสำรวจมีพฤติกรรมตามข้อความที่อ่านหรือไม่ โดยทำเครื่องหมายถูก (✓) ในช่องคำตอบที่เลือก

ถ้าเด็กแสดงพฤติกรรมนั้นบ่อยครั้งอย่างชัดเจน หรือแสดงให้เห็นแม้แต่เพียงครั้งเดียว ให้ตอบว่า **ใช่**

ถ้าเด็กไม่แสดงพฤติกรรมนั้น หรือยังไม่มีโอกาสที่จะแสดงพฤติกรรมนั้นออกมา ให้ตอบว่า **ไม่ใช่**

โปรดตอบให้ครบทุกข้อความตามความเป็นจริง

ข้อ	ข้อความ	ใช่	ไม่ใช่
1	ชอบเล่น/สร้างสิ่งประดิษฐ์อุปกรณ์ เครื่องมือที่ทำงานด้วยเครื่องยนต์กลไกหรือใช้อุปกรณ์ไฟฟ้าและอิเล็กทรอนิกส์		
2	ชอบอ่านหนังสือ หรือบทความเกี่ยวกับคอมพิวเตอร์ อิเล็กทรอนิกส์ หรือสิ่งประดิษฐ์ต่าง ๆ		
3	มีความสุขในการเล่นแล้วต่อ ต่อแล้วรีของเล่นออกเป็นชิ้น ๆ แล้วนำกลับมาประกอบใหม่		
4	ชอบศึกษาค้นคว้าเกี่ยวกับพลังงาน หรือวิธีการทำให้สิ่งต่าง ๆ เคลื่อนไหวหรือเคลื่อนที่		
5	ชอบสะสมอุปกรณ์ไฟฟ้า และอิเล็กทรอนิกส์		
6	ชอบสนทนา พูดคุยเกี่ยวกับประวัติและผลงานของนักวิทยาศาสตร์ นักประดิษฐ์หรือวิศวกร		
7	สนใจประกอบอุปกรณ์ที่ใช้ความรู้ด้านเครื่องกลและอิเล็กทรอนิกส์		
8	สนุก สนใจ ใฝ่รู้ และอยากทำกิจกรรมเกี่ยวกับเครื่องยนต์กลไกมากกว่ากิจกรรมอื่น ๆ		
9	ชอบใช้เวลาว่างศึกษาเกี่ยวกับอิเล็กทรอนิกส์ เครื่องจักร เครื่องยนต์		
10	เรียนรู้และสนใจว่า อุปกรณ์ต่าง ๆ ทำงานอย่างไร อาจอ่านคำสั่งไม่เข้าใจ แต่ก็ทดลองทำหลาย ๆ ครั้ง จนสามารถทำตามได้อย่างถูกต้องแม่นยำ		
11	เรียนรู้องค์ประกอบและประโยชน์ของเครื่องมือ เครื่องจักร หรือเครื่องอิเล็กทรอนิกส์ทั้งหลาย อย่างรวดเร็ว		
12	สามารถนำวัสดุอุปกรณ์ที่เป็นองค์ประกอบของเครื่องยนต์กลไก ซึ่งอยู่แยกกันมาประกอบเข้ากันได้เป็นอย่างดี		
13	มองเห็นกลไกการทำงานของเครื่องยนต์ได้รวดเร็ว		
14	เข้าใจความสำคัญและหน้าที่ของชิ้นส่วนต่าง ๆ ในเครื่องยนต์กลไกได้ดี		

ข้อ	ข้อความ	ใช่	ไม่ใช่
15	เล่นของเล่นที่มีอุปกรณ์อิเล็กทรอนิกส์ได้โดยไม่ต้องอ่านคำอธิบายการเล่น		
16	ประสานสัมพันธ์ระหว่างมือกับตาได้ดี		
17	มองเห็นความซับซ้อนของเครื่องยนต์กลไกและอิเล็กทรอนิกส์ได้เป็นอย่างดี		
18	ช่างสังเกต มองเห็นรายละเอียดในสิ่งที่ตนสนใจหรือในสิ่งที่เด็กคนอื่นมองข้าม		
19	คาดคะเนระยะทาง หรือคำนวณทิศทางได้ดี		
20	ช่างสังเกต ชอบเฝ้ามองการทำงานของเครื่องยนต์กลไกต่าง ๆ อย่างใกล้ชิด		
21	เห็นรายละเอียดขององค์ประกอบหรือการทำงานของอุปกรณ์สิ่งต่าง ๆ ที่เด็กอื่นในวัยเดียวกันมองข้าม		
22	เลือกใช้อุปกรณ์ และเครื่องมือในสถานการณ์ต่าง ๆ ได้อย่างเหมาะสม		
23	คิดแก้ปัญหาและพัฒนาเครื่องจักร เครื่องยนต์กลไก หรืออุปกรณ์อิเล็กทรอนิกส์ได้ดีกว่าเด็กในวัยเดียวกัน		
24	วิเคราะห์ วิพากษ์วิจารณ์ประเด็นต่าง ๆ ของเครื่องยนต์กลไก และอิเล็กทรอนิกส์อย่างมีเหตุผล		
25	วิเคราะห์และสังเกตการณ์ทำงานเกี่ยวกับเครื่องจักร เครื่องยนต์ อิเล็กทรอนิกส์ของบุคคลอื่น และสามารถนำมาต่อยอดผลงานของตนเอง		
26	เข้าใจและมองเห็นหลักการและเหตุผลของการทำงานของเครื่องยนต์กลไกได้ดีกว่าเด็กในวัยเดียวกัน		
27	มีความยืดหยุ่นในการแก้ปัญหาและพัฒนาเรื่องการทำงานของเครื่องจักร เครื่องยนต์หรือเครื่องใช้ไฟฟ้า หรืออุปกรณ์อิเล็กทรอนิกส์ได้สำเร็จ		
28	คิดประดิษฐ์สิ่งใหม่ ๆ เกี่ยวกับพลังงานหรือเครื่องยนต์กลไกต่าง ๆ		
29	สามารถอธิบายได้อย่างละเอียดถึงที่มาของความคิดและวิธีคิด เมื่อประดิษฐ์ปรับปรุง หรือซ่อมอุปกรณ์		
30	มีจินตนาการ สามารถมองเห็นสิ่งต่าง ๆ ได้หลายมิติ		
31	ติดตามและเข้าร่วมกิจกรรมที่เกี่ยวข้องกับการประดิษฐ์ทางด้านอิเล็กทรอนิกส์อย่างต่อเนื่อง		
32	ฝึกซ่อมแซมและแก้อุปกรณ์ไฟฟ้าและอิเล็กทรอนิกส์ เครื่องยนต์กลไก รวมทั้งค้นคว้าหาความรู้เพิ่มเติมอย่างสม่ำเสมอ		
33	อดทนทำงานเกี่ยวกับเครื่องยนต์กลไก และมีความมานะพยายามที่จะทำงานจนสำเร็จ และหลังจากนั้นจะคิดสร้างงานขั้นต่อไป		

แบบสำรวจแนวความสามารถพิเศษด้านศิลปะ/มิติสัมพันธ์ ระดับมัธยมศึกษา

ชื่อเด็ก..... อายุ.....ปี เพศ..... ชั้น.....
 โรงเรียน..... จังหวัด.....
 ชื่อผู้ตอบแบบสำรวจ.....
 ความเกี่ยวข้องกับเด็ก วันที่ตอบแบบสำรวจ.....

วิธีการตอบ

กรุณาอ่านข้อความในแบบสำรวจแล้วพิจารณาว่า เด็กที่ท่านสำรวจมีพฤติกรรมตามข้อความที่อ่านหรือไม่ โดยทำเครื่องหมายถูก (✓) ในช่องคำตอบที่เลือก

ถ้าเด็กแสดงพฤติกรรมนั้นบ่อยครั้งอย่างชัดเจน หรือแสดงให้เห็นแม้แต่เพียงครั้งเดียว ให้ตอบว่า **ใช่**

ถ้าเด็กไม่แสดงพฤติกรรมนั้น หรือยังไม่มีโอกาสที่จะแสดงพฤติกรรมนั้นออกมา ให้ตอบว่า **ไม่ใช่**

โปรดตอบให้ครบทุกข้อความตามความเป็นจริง

ข้อ	ข้อความ	ใช่	ไม่ใช่
1	ชอบหาเวลาว่างขีดเขียน วาดภาพ แกะสลัก ปั้น ประติมากรรม เกี่ยวกับศิลปะ		
2	สนใจเรื่องสี แสง รูปทรง และความงดงามของภาพวาด หรือผลงานทางศิลปะ		
3	ชอบและมีความสุขที่ได้ทำงานศิลปะ		
4	ชอบอ่านประวัติ และผลงานของศิลปินที่มีชื่อเสียงแขนงต่าง ๆ		
5	สนทนา พูดคุยเรื่องศิลปะเสมอ ๆ		
6	ติดตามการแสดงผลงานทางศิลปะอย่างสม่ำเสมอ		
7	สะสมผลงานด้านศิลปะ		
8	มีความไวในการรับรู้ มีอารมณ์ตอบสนอง หรือแสดงออกถึงสุนทรียภาพกับสิ่งที่เห็น		
9	ชอบอ่านหนังสือที่มีภาพมากกว่าหนังสือที่มีแต่ตัวอักษร		
10	ชอบสนทนาพูดคุยกับเพื่อนเกี่ยวกับศิลปะ		
11	สนใจจะประกอบอาชีพทางศิลปะ เช่น นักแสดง จิตรกร		
12	ชอบ สนใจและใช้เวลาทำกิจกรรมทางศิลปะมากกว่ากิจกรรมอื่น ๆ		
13	มีความไวในการรับรู้ทางสายตา		
14	อ่อนไหว และซาบซึ้งในความงามของธรรมชาติ		
15	มีความรู้สึกละเอียดอ่อนมากกว่าเด็กทั่วไป		
16	มีรสนิยมและมาตรฐานสูงในเรื่องความงาม		
17	รับรู้วัตถุในมุมมองต่าง ๆ ได้ดี และถ่ายทอดออกมาเป็นภาพที่ถูกต้องชัดเจน		
18	คาดคะเนระยะทาง หรือคำนวณทิศทางได้ดี		
19	จำจากการเห็นและจินตนาการได้ดี		
20	มีความรู้ความเข้าใจลึกซึ้งในเรื่องการออกแบบงานศิลปะแขนงต่าง ๆ หรือองค์ประกอบของงานศิลปะ เช่น ภาพวาด งานปั้น ทำเต๋น ทำรำ		
21	สามารถออกแบบงานศิลปะที่มีองค์ประกอบศิลป์ได้		

ข้อ	ข้อความ	ใช่	ไม่ใช่
22	สร้างสรรค์งานศิลปะได้อย่างคล่องแคล่ว		
23	สร้างสรรค์ผลงานศิลปะได้ดีกว่าเด็กในวัยเดียวกัน		
24	นำสิ่งที่มีอยู่ก่อนมาสร้างสรรค์เป็นงานศิลปะในรูปแบบใหม่		
25	สร้างงานศิลปะที่ซับซ้อน และน่าสนใจ		
26	สร้างสรรค์งานศิลปะที่มีลักษณะเฉพาะตัว ไม่ซ้ำแบบใคร		
27	ใช้วัสดุ และเครื่องมือได้ถูกต้อง รวดเร็ว และประหยัดในการทำงานศิลปะ		
28	สร้างงานศิลปะจากวัสดุที่หาได้ง่ายในธรรมชาติรอบตัว		
29	ออกแบบสิ่งต่าง ๆ ได้เหมาะสมกับบริบทแวดล้อม		
30	สร้างงานศิลปะที่โดดเด่นที่ได้รับแรงบันดาลใจจากความงดงามของธรรมชาติ หรือสรรพสิ่งรอบ ๆ ตัว		
31	ช่างสังเกต มองเห็นรายละเอียดในสิ่งที่ตนสนใจ หรือในสิ่งที่คนอื่นมองข้าม		
32	ประสานสัมพันธ์ระหว่างมือกับตาได้ดี		
33	สามารถสรุปสิ่งที่เรียนเป็นภาพหรือแผนผัง		
34	สามารถคิดเกี่ยวกับสิ่งที่ป็นนามธรรม หรือสิ่งที่จับต้องไม่ได้ เช่น ความดี ความยุติธรรม และถ่ายทอดออกมาเป็นงานศิลปะได้		
35	คิดอย่างมีแบบแผน เพื่อสร้างสรรค์งานศิลปะ		
36	สามารถคิดประยุกต์งานศิลปะ เพื่อให้เกิดประโยชน์ด้านการใช้สอยได้		
37	ผสมผสานความคิด จินตนาการ และอารมณ์ ออกมาเป็นงานศิลปะ ที่กระตุ้นความรู้สึกและอารมณ์ของผู้พบเห็นได้		
38	แสดงความคิดเห็นเกี่ยวกับผลงานด้านศิลปะได้อย่างมีหลักการ		
39	มีจินตนาการ สามารถมองเห็นสิ่งต่าง ๆ ได้หลายมิติ		
40	มีความคิดที่เป็นอิสระและสร้างสรรค์ในงานศิลปะ		
41	คิดงานศิลปะได้อย่างฉับพลัน โดยบอกที่มาที่ไปไม่ได้		
42	สามารถคิดเชิงเปรียบเทียบความเหมือนความต่างจากสิ่งที่เห็น หรือจากจินตนาการได้เป็นอย่างดี		
43	คิดแก้ปัญหาในงานศิลปะได้อย่างคล่องแคล่วและรวดเร็ว		
44	ศึกษา ค้นคว้า เรียนรู้เกี่ยวกับงานศิลปะด้วยตนเองตลอดเวลา		
45	มีผลงานทางศิลปะเป็นที่ประจักษ์อย่างต่อเนื่อง		
46	มีความมานะ มุ่งมั่น อดทนในการฝึกฝนตนเองอย่างต่อเนื่อง เพื่อให้เกิดความก้าวหน้าและความสามารถในงานด้านศิลปะ		
47	มีสมาธินาน ถ้าทำงานศิลปะ		

แบบสำรวจแนวความสามารถพิเศษด้านการไต่ยืน ระดับมัธยมศึกษา

ชื่อเด็ก..... อายุ.....ปี เพศ..... ชั้น.....
 โรงเรียน..... จังหวัด.....
 ชื่อผู้ตอบแบบสำรวจ.....
 ความเกี่ยวข้องกับเด็ก วันที่ตอบแบบสำรวจ.....

วิธีการตอบ

กรุณาอ่านข้อความในแบบสำรวจแล้วพิจารณาว่า เด็กที่ท่านสำรวจมีพฤติกรรมตามข้อความที่อ่านหรือไม่ โดยทำเครื่องหมายถูก (✓) ในช่องคำตอบที่เลือก

ถ้าเด็กแสดงพฤติกรรมนั้นบ่อยครั้งอย่างชัดเจน หรือแสดงให้เห็นแม้แต่เพียงครั้งเดียว ให้ตอบว่า **ใช่**

ถ้าเด็กไม่แสดงพฤติกรรมนั้น หรือยังไม่มีโอกาสที่จะแสดงพฤติกรรมนั้นออกมา ให้ตอบว่า **ไม่ใช่**

โปรดตอบให้ครบทุกข้อความตามความเป็นจริง

ข้อ	ข้อความ	ใช่	ไม่ใช่
1	ชอบและสนใจดนตรีเป็นชีวิตจิตใจ หรือชอบเล่นกับเสียง เช่น เล่นเสียงต่าง ๆ		
2	สนใจที่จะศึกษาหาความรู้เกี่ยวกับดนตรีเพิ่มขึ้นด้วยตนเอง		
3	รู้ว่าตนเองมีความสามารถทางการใช้เสียงด้านใดเป็นพิเศษ		
4	กระตือรือร้นที่จะเข้าร่วมกิจกรรมทางดนตรี หรือการฝึกฝนการใช้เสียง และการไต่ยืนรูปแบบต่าง ๆ		
5	ชอบคบหาพูดคุยกับคนที่มีความสนใจทางดนตรี หากสนใจเรื่องธรรมชาติก็จะสนใจเกี่ยวกับเรื่องเสียงและการไต่ยืนทางธรรมชาติ		
6	ชอบพูดคุย ขอความรู้ ความคิดเห็นจากผู้ที่ประสบความสำเร็จทางด้านดนตรี และชอบสนทนาพูดคุยกับเพื่อนเรื่องดนตรีหรือกิจกรรมที่เกี่ยวข้องกับเสียง เช่น การเลียนเสียง การวิเคราะห์เรื่องร้องเพลงของนักร้องต่าง ๆ		
7	ชอบทำกิจกรรมที่เกี่ยวข้องกับดนตรี เช่น การเล่นดนตรี การร้องเพลง		
8	ชอบเล่นและทดลองของเล่น หรืออุปกรณ์ทุกชนิดที่มีเสียง		
9	ชอบศึกษา ติดตามประวัติและผลงานของนักดนตรีที่มีชื่อเสียง หรือผู้ที่มิอาชีพเกี่ยวกับการใช้เสียง		
10	อยากมีอาชีพที่เกี่ยวข้องกับดนตรี หรือการใช้เสียง เช่น การฝึกนกเขาขาว การเป็นนักพากย์ นักแต่งเพลง		
11	ใช้เวลาฝึกซ้อมกิจกรรมดนตรี หรือการให้เสียง เช่น ร้องเพลง เล่นดนตรี เลียนเสียงสัตว์ มากกว่ากิจกรรมอื่น ๆ		
12	ชอบใช้เวลาว่างกับดนตรี การเลียนแบบเสียง ฝึกฝนการใช้เสียง การควบคุมเสียงหรือเปล่งเสียงระดับต่าง ๆ		
13	ชอบสะสมเพลง ข่าว หรือผลงานที่เกี่ยวข้องด้านดนตรี		
14	ชอบสะสมของที่ระลึกหรือของใช้เกี่ยวกับดนตรี เช่น เข็มกลัดรูปตัวโน้ต เครื่องดนตรี		
15	จำสิ่งต่าง ๆ จากการไต่ยืนได้ดีกว่าจากการอ่านหรือการสัมผัส		

ข้อ	ข้อความ	ใช่	ไม่ใช่
16	รับรู้และเลียนเสียงต่าง ๆ ได้อย่างรวดเร็ว ถูกต้อง แม่นยำ ทั้งโทนเสียง จังหวะ		
17	เล่นดนตรีตามเสียงเพลงที่ได้ยิน หรือทำเสียงตามสิ่งที่ได้ยินได้อย่างชัดเจน		
18	แยกแยะเสียงที่มีท่วงทำนองคล้ายกัน รวมทั้งเนื้อเพลงได้อย่างแม่นยำ		
19	บอกได้ว่า เพลงที่ได้ยินเล่นด้วยเครื่องเสียงชนิดใด		
20	เรียนรู้ที่จะเล่นและฟังเสียงจากเครื่องดนตรีชนิดต่าง ๆ ได้อย่างรวดเร็ว		
21	เข้าใจและสามารถใช้เสียงต่าง ๆ ก่อให้เกิดความรู้สึกต่อคนอื่นได้		
22	สนองตอบต่อความถี่ และจังหวะของเสียงด้วยการเคลื่อนไหวร่างกายอย่างคล่องแคล่ว ว่องไว		
23	เล่นดนตรี ร้องเพลง หรือใช้เสียงได้ชำนาญโดดเด่นกว่าเด็กในวัยเดียวกัน		
24	เป็นที่ยกย่องในกลุ่มเพื่อนและครูในความสามารถทางดนตรี		
25	เป็นตัวแทนของโรงเรียนเข้าร่วมประกวดแข่งขัน หรือแสดงออกทางด้านดนตรี		
26	มีความไวในการรับรู้ มีอารมณ์ตอบสนอง หรือแสดงออกถึงสุนทรียภาพกับสิ่งที่ได้ยินหรือได้เห็น		
27	ช่างสังเกต มองเห็นรายละเอียดในสิ่งที่ตนสนใจหรือในสิ่งที่เด็กอื่นมองข้าม		
28	สามารถสังเกตความผิดปกติของเสียงได้ก่อนเด็กคนอื่น ๆ		
29	สามารถอธิบายเหตุผลของเสียงในดนตรีได้		
30	มีความคิดริเริ่มในการใช้เสียงสร้างท่วงทำนองเพลง		
31	มีเทคนิควิธีปรับท่วงทำนอง เนื้อร้องให้เป็นไปตามความต้องการได้		
32	ดัดแปลงวัสดุเหลือใช้ให้เป็นเครื่องดนตรีง่าย ๆ หรือเครื่องมือประกอบเสียงได้อย่างดี		
33	มีความคิดริเริ่มสร้างสรรค์ในการแต่งเพลงใหม่ ๆ ที่ไพเราะ		
34	มีจินตนาการ สามารถมองเห็นสิ่งต่าง ๆ ได้หลายมิติ		
35	ติดตามกิจกรรมที่เกี่ยวข้องกับการใช้เสียงและเข้าร่วมกิจกรรมทุกครั้งที่มีโอกาส		
36	มีผลงานทางด้านเสียงอย่างต่อเนื่อง		
37	สมัครประกวดเล่นดนตรี หรือร้องเพลงทุกครั้งที่มีโอกาส		
38	มานะ มุ่งมั่น อดทนในการศึกษาฝึกซ้อมในเรื่องเกี่ยวกับเสียง		
39	เพียรพยายามเพื่อให้ประสบความสำเร็จสูงสุดทางด้านที่เกี่ยวข้องกับเสียง เช่น การแต่งเพลง การร้องเพลง		

แบบสำรวจแนวความสามารถพิเศษด้านการเคลื่อนไหวกล้ามเนื้อ ระดับมัธยมศึกษา

ชื่อเด็ก..... อายุ.....ปี เพศ..... ชั้น.....
 โรงเรียน..... จังหวัด.....
 ชื่อผู้ตอบแบบสำรวจ.....
 ความเกี่ยวข้องกับเด็ก วันที่ตอบแบบสำรวจ.....

วิธีการตอบ

กรุณาอ่านข้อความในแบบสำรวจแล้วพิจารณาว่า เด็กที่ท่านสำรวจมีพฤติกรรมตามข้อความที่อ่านหรือไม่ โดยทำเครื่องหมายถูก (✓) ในช่องคำตอบที่เลือก

ถ้าเด็กแสดงพฤติกรรมนั้นบ่อยครั้งอย่างชัดเจน หรือแสดงให้เห็นแม้แต่เพียงครั้งเดียว ให้ตอบว่า **ใช่**

ถ้าเด็กไม่แสดงพฤติกรรมนั้น หรือยังไม่มีโอกาสที่จะแสดงพฤติกรรมนั้นออกมา ให้ตอบว่า **ไม่ใช่**

โปรดตอบให้ครบทุกข้อความตามความเป็นจริง

ข้อ	ข้อความ	ใช่	ไม่ใช่
1	ชอบวิชาพลศึกษา		
2	สนใจกิจกรรมที่เกี่ยวกับการเคลื่อนไหวร่างกาย หรือข่าวสารการกีฬา เช่น การแสดงกายกรรม มายากล หรือนาฏศิลป์ อย่างจริงจัง		
3	สนุกสนานกับการเลียนแบบ การเล่นสืบทอด ทำทาง แสดงกริยาท่าทางต่าง ๆ		
4	มีความสุขกับการอ่านประวัตินักแสดงหรือนักกีฬามีชื่อเสียง		
5	มีความสุขกับการเคลื่อนไหว ออกกำลังกาย เช่น การวิ่ง การกระโดด การปีนป่าย		
6	ชอบสนทนาแลกเปลี่ยนวิธีการแสดงกับผู้มีความรู้ด้านการเคลื่อนไหวกล้ามเนื้อ		
7	อยากจะมีอาชีพที่เกี่ยวข้องกับการเคลื่อนไหวร่างกาย เช่น นักกีฬา นักแสดง นักมายากล นักบัลเลต์ นาฏศิลป์		
8	คาดคะเนทิศทาง ระยะทาง และเวลาได้ดีเกินกว่าเด็กวัยเดียวกันจากการเรียนรู้ ฝึกซ้อม และกระทำจริง		
9	มีลักษณะพิเศษทางร่างกายที่ทำให้ใช้ความสามารถทางกล้ามเนื้อได้ดี เช่น มีช่วงขายาว แข็งแรง เหมาะที่จะเป็นนักวิ่ง หรือร่างกายมีความยืดหยุ่นดี เหมาะที่จะเป็นนักยิมนาสติกได้		
10	เรียนรู้กิจกรรมกีฬา หรือกิจกรรมที่ต้องใช้ความสามารถของกล้ามเนื้อร่างกายได้ดีกว่าเด็กในวัยเดียวกัน		
11	มีกล้ามเนื้อที่ยืดหยุ่น แข็งแรง หยิบจับสิ่งต่าง ๆ ได้คล่องแคล่วกว่าเด็กวัยเดียวกัน		
12	ประสานกล้ามเนื้อร่างกายกับการรับรู้ทางสายตาได้อย่างดี		
13	มีความโดดเด่นกว่าเด็กคนอื่นในวัยเดียวกันในเรื่องการเคลื่อนไหวร่างกาย เช่น ความอ่อนตัว การวิ่ง หรือการแสดงลีลาท่าทาง		
14	เลียนแบบท่าทางหรือวิธีการเคลื่อนไหวได้ดีและรวดเร็วกว่าเด็กคนอื่น		

ข้อ	ข้อความ	ใช่	ไม่ใช่
15	เรียนรู้และรับรู้การใช้เครื่องมือ อุปกรณ์กีฬา หรืออุปกรณ์ที่ใช้ร่วมกับการเคลื่อนไหวได้เร็วกว่าเด็กวัยเดียวกัน		
16	ควบคุมความสมดุลของร่างกายได้อย่างโดดเด่น เช่น กระโดดขาเดียว หรือเดินบนเส้นตรงได้อย่างคล่องแคล่วเกินวัย		
17	มีปฏิกิริยาตอบสนองต่อสิ่งกระตุ้น เช่น แสง เสียง วัตถุเคลื่อนไหว ได้อย่างรวดเร็ว		
18	เรียนรู้ได้ดีหากมีกิจกรรมที่ใช้การเคลื่อนไหวของร่างกาย หรือเป็นการเรียนที่มีการลงมือปฏิบัติ		
19	เล่นกีฬาประเภทใดประเภทหนึ่งได้เป็นอย่างดี แสดงออกถึงความสามารถทางร่างกายด้านอื่น เช่น นาฏศิลป์ ายกรรม มายากล		
20	ได้รับเลือกเป็นตัวแทนแข่งขันกีฬา หรือการแสดงอยู่เสมอ		
21	ช่างสังเกต มองเห็นรายละเอียดในสิ่งที่ตนสนใจหรือในสิ่งที่เด็กคนอื่นมองข้าม		
22	ประสานสัมพันธ์ระหว่างมือกับตาได้ดี		
23	แก้ปัญหาเฉพาะหน้าในการเล่นกีฬา หรือการแสดงได้เป็นอย่างดี		
24	เรียนรู้และวิเคราะห์ข้อบกพร่องที่เกิดขึ้นในการแข่งขันได้ดีกว่าเด็กวัยเดียวกัน		
25	มีสมาธิในการเล่นกีฬา หรือการแสดงได้ แม้จะมีเสียงรบกวน เช่น เสียงเชียร์ หรือโห่ฮาของผู้ชม		
26	คิดวิธีใหม่ ๆ มาใช้กับการเล่นกีฬา หรือการแสดง		
27	ออกแบบท่าเต้นหรือวิธีการเคลื่อนไหวท่าทางที่แปลกใหม่และโดดเด่นกว่าเด็กวัยเดียวกัน		
28	พัฒนาการเล่นกีฬาหรือการแสดงอย่างเป็นระบบ		
29	รู้จักดัดแปลงวัสดุเหลือใช้มาเป็นอุปกรณ์ทางการกีฬา หรือการแสดง		
30	หาวิธีการเล่นกีฬาหรือการแสดงที่เป็นเอกลักษณ์เฉพาะตัว		
31	มีจินตนาการ สามารถมองเห็นสิ่งต่าง ๆ ได้หลายมิติ		
32	ศึกษาหาความรู้เรื่องการออกกำลังกาย หรือศิลปะการแสดงอยู่เสมอ ๆ		
33	สะสมเทปบันทึกการแสดงของนักกีฬาหรือนักแสดงมืออาชีพ และนำมาศึกษาหาความรู้		
34	ศึกษาค้นคว้าวิธีการแสดงของผู้ชนะการประกวดอยู่เสมอ		
35	เข้าร่วมกิจกรรมกีฬา หรือกิจกรรมทางด้านศิลปะการแสดงอย่างสม่ำเสมอ		
36	เข้าร่วมประกวดการแสดงหรือการแข่งขันกีฬาเป็นประจำ		
37	มีความอดทนในการฝึกซ้อมกีฬา หรือการแสดงมากกว่าเด็กในวัยเดียวกัน		
38	มีความเชื่อมั่นในตัวเองเมื่อเล่นกีฬาหรือทำการแสดง		
39	มีความมุ่งมั่นในการแสดงให้สำเร็จ แม้มีอุปสรรค		

แบบสำรวจแนวความสามารถพิเศษด้านสังคมและอารมณ์ ระดับมัธยมศึกษา

ชื่อเด็ก..... อายุ.....ปี เพศ..... ชั้น.....
โรงเรียน..... จังหวัด.....
ชื่อผู้ตอบแบบสำรวจ.....
ความเกี่ยวข้องกับเด็ก วันที่ตอบแบบสำรวจ.....

วิธีการตอบ

กรุณาอ่านข้อความในแบบสำรวจแล้วพิจารณาว่า เด็กที่ท่านสำรวจมีพฤติกรรมตามข้อความที่อ่านหรือไม่ โดยทำเครื่องหมายถูก (✓) ในช่องคำตอบที่เลือก

ถ้าเด็กแสดงพฤติกรรมนั้นบ่อยครั้งอย่างชัดเจน หรือแสดงให้เห็นแม้แต่เพียงครั้งเดียว ให้ตอบว่า **ใช่**

ถ้าเด็กไม่แสดงพฤติกรรมนั้น หรือยังไม่มีโอกาสที่จะแสดงพฤติกรรมนั้นออกมา ให้ตอบว่า **ไม่ใช่**

โปรดตอบให้ครบทุกข้อความตามความเป็นจริง

ข้อ	ข้อความ	ใช่	ไม่ใช่
1	ชอบและมีความสุขที่ได้ทำกิจกรรมกับคนหมู่มาก		
2	สนุกเมื่อได้ทำงานจิตอาสา		
3	ชอบอาสาจัดการแก้ไขปัญหาคความขัดแย้งของคนในสังคม เช่น ในกลุ่มเพื่อน		
4	ชอบทำงานกับคนหมู่มากเพื่อจะได้เรียนรู้พฤติกรรมการทำงานของคน		
5	สนใจในเรื่องราวต่าง ๆ อย่างหลากหลาย จนมีความรู้กว้างขวาง		
6	ชอบเสนอตนเองเป็นคนแก้ปัญหาสังคมหรือมีส่วนร่วมในการช่วยเหลือผู้อื่น		
7	อุทิศเวลาให้กับการเข้าร่วมโครงการพัฒนาชุมชน หรือกิจกรรมพิเศษของโรงเรียน วัด สอนสาธารณะ		
8	วางแผนการดำเนินงานที่ได้รับมอบหมายได้รวดเร็วกว่าเพื่อน ๆ		
9	สามารถริเริ่มทำกิจกรรมทางสังคม เช่น การตั้งชมรม และจัดการให้สำเร็จลุล่วงได้ดี		
10	สื่อสารกับคนอื่น ๆ ได้อย่างเหมาะสมกับสถานการณ์และถูกต้องตามกาลเทศะ		
11	แก้ปัญหาเฉพาะหน้าได้อย่างฉับไว		
12	ควบคุมการดำเนินงานในกลุ่มให้บรรลุเป้าหมายได้		
13	ตัดสินใจเรื่องต่าง ๆ ที่เกี่ยวกับสังคมได้เป็นอย่างดี		
14	มีมนุษยสัมพันธ์ที่ดีกับทุกคน		
15	ได้รับการยอมรับจากทั้งเพื่อนและครูในเรื่องความเหมาะสมในการวางตัว และการพูดจา		
16	ปรับตัวต่อสถานการณ์ใหม่ ๆ ได้ดี		
17	เป็นผู้นำที่ได้รับการยอมรับจากกลุ่ม		
18	ทำงานร่วมกับผู้อื่นได้ดี		
19	ชักจูงให้ผู้อื่นรับฟังความคิดเห็นและเห็นตามได้		
20	มองเห็นภาพรวมของปัญหาทางสังคมได้อย่างรวดเร็ว เช่น ปัญหาความไม่มั่นใจในกลุ่มบุคคลต่าง ๆ		

ข้อ	ข้อความ	ใช่	ไม่ใช่
21	มีอิทธิพลต่อพฤติกรรมของเพื่อนในกลุ่ม		
22	พร้อมที่จะรับความคิดใหม่ ๆ และคำวิพากษ์วิจารณ์เพื่อปรับปรุงงานส่วนรวมที่ตนรับผิดชอบอยู่ให้ดีขึ้น		
23	รับฟังเรื่องราวของผู้อื่นได้อย่างอดทน ไม่รีบตัดสินความถูก – ผิดของผู้อื่นก่อนที่จะมีการพูดคุยปรึกษากัน		
24	อดทนกับพฤติกรรมของคนที่เข้ามาเกี่ยวข้องด้วยได้มากกว่าเพื่อน ๆ ในกลุ่ม		
25	มีความเพียรในการทำงาน ไม่ยอมจำนนต่อปัญหาและอุปสรรค		
26	เข้าใจความรู้สึกนึกคิดของผู้อื่น เช่น เพื่อน ๆ ได้จากกริยาท่าทาง หรือพฤติกรรมที่แสดงออกมา		
27	ไวและละเอียดอ่อนต่อความรู้สึกของผู้อื่น		
28	ตอบสนองความรู้สึกนึกคิดและความต้องการของผู้อื่นได้อย่างเหมาะสมและเป็นที่ยอมรับ		
29	ให้ความสำคัญกับคุณธรรม เช่น ความยุติธรรม ความซื่อสัตย์ ความเสมอภาคเป็นอย่างมาก		
30	ยืนหยัดต่อสู้อย่างกล้าหาญเมื่อเห็นความไม่ยุติธรรม เช่น มีการร้องเรียนเมื่อเห็นครูเข้าข้างเพื่อนที่เรียนเก่งกว่า		
31	วิพากษ์ผลดี ผลเสีย และผลกระทบทางสังคมที่จะเกิดขึ้นกับคนอื่นจากสถานการณ์ต่าง ๆ ที่ได้ประสบ เช่น ปัญหาความไม่รับผิดชอบในหน้าที่ของพ่อแม่ ครู หรือบุคคลในอาชีพอื่น ๆ		
32	มีความเสียสละ ขอบอุทิศตนให้กับสังคมและผู้ด้อยโอกาส		
33	มีความเอื้ออาทรต่อผู้ที่ด้อยกว่าและพยายามหาทางช่วยเหลืออย่างสุดความสามารถ		
34	ช่างสังเกต มองเห็นรายละเอียดในสิ่งที่ตนสนใจหรือในสิ่งที่เด็กคนอื่นมองข้าม		
35	เข้าใจประเด็นปัญหาทางสังคมและต้นเหตุของปัญหานั้น ๆ ได้อย่างรวดเร็ว		
36	วิเคราะห์ ขบคิดปัญหาทางสังคม เพื่อมองหาหนทางที่สร้างสรรค์ในการแก้ไขปัญหานั้น		
37	วิเคราะห์หลักการหรือแนวคิดทางธรรมะเพื่อนำมาใช้เป็นแนวทางในการแก้ปัญหา		
38	มองปัญหาทางสังคมที่เกิดขึ้นทั้งทางลึกและทางกว้าง ก่อนการสรุปลงความเห็น		
39	คิดหาวิธีในการจัดการทางสังคมได้อย่างเหมาะสมกับสภาพการณ์		
40	คิดริเริ่มสร้างสรรค์ในการจัดกิจกรรมเพื่อสังคม		
41	คิดวิเคราะห์เรื่องต่าง ๆ อย่างมีเหตุผลได้ดีกว่าเด็กวัยเดียวกัน		
42	มีจินตนาการ สามารถมองเห็นสิ่งต่าง ๆ ได้หลายมิติ		
43	ติดตามหรือเข้าร่วมกิจกรรมการพัฒนาความสามารถด้านสังคมอย่างสม่ำเสมอ เช่น การเข้าค่ายพัฒนาผู้นำเยาวชน ค่ายธรรมะ		
44	มีความมานะ มุ่งมั่น อดทนในการทำงานทางสังคมมากกว่างานด้านอื่น		
45	มีความมุ่งมั่น จริ่งจังในการประพฤติปฏิบัติตนเป็นคนดีของสังคม		
46	ได้รับคัดเลือกให้เป็นผู้นำในการแก้ปัญหาสำคัญทางสังคม และใช้ความมานะในการแก้ปัญหานั้น ๆ ได้สำเร็จเสมอ		



เอกสารคู่มือ

แนวทางการใช้แบบสำรวจแวວความสามารถพิเศษ

โครงการ

ส่งเสริมและพัฒนานักเรียนผู้มีความสามารถพิเศษ
ระดับประถมศึกษา

ที่ปรึกษาโครงการ

ดร.อัมพร พินะสา

ดร.กวิทร์เกียรติ นนธ์พละ

ดร.รัตนา แสงบัวเผื่อน

เลขาธิการคณะกรรมการการศึกษาขั้นพื้นฐาน

รองเลขาธิการคณะกรรมการการศึกษาขั้นพื้นฐาน

ผู้อำนวยการสำนักวิชาการและมาตรฐานการศึกษา

บรรณาธิการ

ดร.โชติมา หนูพริก

นายเอกสิทธิ์ ปิยะแสงทอง

นางนันทิการ์ กันยามา

นางสาวสิริรักษ์ ชูสวัสดิ์

นางสาวอรุษา นุชเหลือบ

นางสาวเพ็ญนภา ชูศรีเมือง

ว่าที่ ร.ต.สุราษฎร์ ทองเจริญ

นางสาวพิบลขวัญ เทพนะ

นางสาวธันยา แสงเพชร

ติดต่อสอบถาม

0 2288 5772, 0 2288 5773

สำนักวิชาการและมาตรฐานการศึกษา

สำนักงานคณะกรรมการการศึกษาขั้นพื้นฐาน

กระทรวงศึกษาธิการ เลขที่ 319 ถนนราชดำเนินนอก

แขวงดุสิต เขตดุสิต กรุงเทพมหานคร 10300

